

BIURO PROJEKTOWE – USŁUGI BUDOWLANE

Mgr inż. SZAFRAN ROBERT

ul. Marszałka Piłsudskiego 25 A 21-010 ŁĘCZNA

tel. 081 752-14-02 ; 0604 996363

EGZ. 1.Starostwo Powiatowe
w ŁęcznejAl. Jana Pawła II 95 A, 21-010 Łęczna
WYDZIAŁ BUDOWNICTWA, ARCHITEKTURY,
ROLNICTWA I OCHRONY ŚRODOWISKA**CENTRUM
KULTURY****INWESTOR:** KOMUNALNA INSTYTUCJA KULTURY W ŁĘCZNEJ**Adres : UI. OBROŃCÓW POKOJU 1
21-010 ŁĘCZNA**Załącznik Nr do pisma
zaświadczenia, postanowienia
leczyzji z dnia 13.11.2009
znak: 640.11.1351/540/09-2
podpis**PROJEKT ZAGOSPODAROWANIA
CZEŚCI PODDASZA W BUDYNKU****TYTUŁ OPRACOWANIA : NA POKOJE GOŚCINNE Z
PODRĘCZNA KUCHENKA I
SANITARIATAMI****OBIEKT- BRANŻA :** BUDYNEK KOMUNALNY – ARCHITEKTURA,
KONSTRUKCJA Z INSTALACJAMI WEWNĘTRZNYMI**ADRES : ŁĘCZNA
Dz.nr. 2935**oświadczam : Dz. U. Nr.207 poz. 2016 Ustawa Prawo
Budowlane art. 20 ust.4.--że projekt został sporządzony zgodnie z obowiązującymi
przepisami , oraz zasadami wiedzy technicznej.

FUNKCJA	Imię i nazwisko	Branża	Podpis
OPRACOWAŁ :	Mgr inż. Arch. ZENON KĘPA	KONSTR.ARCH.	mgr inż. arch. Zenon Kępa upr. bud. Nr 300/69/95 ust.1 p. 1 i 2
PROJEKTOWAŁ:	Inż. LESZEK SZAFRAN	ARCHIT. – KONSTR.	PROJEKTANT inż. Leszek Szafrań upr. 1372/08/A 1 uprawnienia zawodowe bez ograniczeń
PROJEKTOWAŁ:	Mgr inż. PIOTR ZAJĄC	INSTALACJE ELEKTRYCZNE	mgr inż. Piotr Zajac upr. bud. do proj. i kier. robotami bud. bez ogr. spec. inst. i sieci elektryczne i elektroenergetyczne Nr ewid. 113/Lb/97; 114/Lb/97
PROJEKTOWAŁ	Mgr. inż. ANDRZEJ NASTAJ	INST. SANITARNE	PROJEKTANT mgr inż. Andrzej Nastaj nr upr. 2451/Lb/94

SPR. ARCHIT.

mgr inż. architekt
MAŁGORZATA WAŁĘGA
nr upr. proj. 1478/Lb/91inż. Wojciech Sadowski
upr. bud. do proj. i kier. robotami bud. bez ogr.
spec. inst. i sieci elektryczne
i elektroenergetyczne
ewid. 1514/Lb/82; 1619/Lb/92mgr inż. arch. Zenon Kępa
upr. bud. Nr 300/69/95 ust.1 p. 1 i 2

**PROJEKT ZAGOSPODAROWANIA TERENU
DZIAŁKI NR. 2935 m. ŁĘCZNA**

**DZIAŁKA nr. 2935
m. ŁĘCZNA
Gm. ŁĘCZNA**

Starostwo Powiatowe
w Łęcznej
Al. Jana Pawła II 95 A, 21-010 Łęczna
WYDZIAŁ BUDOWNICTWA, ARCHITEKTURY,
ROLNICTWA I OCHRONY ŚRODOWISKA

OBIEKT :BUDYNEK CENTRUM KULTURY

**ADRES OBIEKTU: ŁĘCZNA gm. ŁĘCZNA
Dz.nr. 2935**

**INWESTOR : CENTRUM KULTURY
KOMUNALNA INSTYTUCJA KULTURY W ŁĘCZNEJ
Ul. OBROŃCÓW POKOJU 1
21-010 ŁĘCZNA**

OPIS ZAGOSPODAROWANIA TERENU DZIAŁKI:

m. ŁĘCZNA dz.nr.2935

INWESTOR : **CENTRUM KULTURY**

KOMUNALNA INSTYTUCJA KULTURY W ŁĘCZNEJ

UL. OBROŃCÓW POKOJU 1

21-010 ŁĘCZNA

INWESTYCJA : dz.nr.2935 ŁĘCZNA –

BUDYNEK CENTRUM KULTURY

1. PODSTAWA OPRACOWANIA.

1.1 Zlecenie inwestora.

1.2 Mapa do celów projektowych w skali 1:500 działek..

1.3 Wizja lokalna.

1.4 Inwentaryzacja.

1.5 Ustawa o zagospodarowaniu przestrzennym.

2. DANE OGÓLNE.

Przedmiotem opracowania jest adaptacja części poddasza nieużytkowego na pokoje gościnne z podręczną kuchenką i węzłem sanitarnym .

Teren działki jest zagospodarowany i uzbrojony.

Na terenie działki znajduje się budynek przeznaczony na działalność kulturalną, oraz usługową w zakresie szerzenia kultury.

Budynek jest piętrowy i posiada poddasze niezagospodarowane.

Budynek posiada dwie klatki schodowe główną i ewakuacyjną z wejściem na poddasze.

Starostwo Powiatowe
w Łęcznej
21-010 Łęczna
WYDZIAŁ BUDOWNICTWA, ARCHITEKTURY
ROLNICTWA I OCHRONY ŚRODOWISKA

3. STAN ISTNIEJĄCY.

Na terenie działki wykonane jest pełne uzbrojenie niezbędne dla potrzeb całej działalności zlokalizowanej w budynku .

W budynku na I piętrze zlokalizowane są węzły sanitarne z zapleczem socjalnym oraz jest wykonana pełna instalacja wodociągowa , kanalizacyjna , centralnego ogrzewania i elektryczna.

Zasilanie w wodę z sieci miejskiej , a odprowadzenie ścieków do miejskiej kanalizacji sanitarnej.

Ogrzewanie budynku i dostawa ciepłej wody z wymiennikowni osiedlowej podłączone kanałem ciepłowniczym.

Część poddasza posiada wysokość 3,28m i można zagospodarować pomieszczenia przeznaczone na pokoje gościnne , 2 węzły sanitarne oraz kuchenkę podręczną z możliwością zagotowania wody w kuchence podręcznej

..

4. STAN PROJEKTOWANY.

Projektuje się wydzielenie części poddasza na pokoje gościnne .

Zaprojektowano 5 pomieszczeń z możliwością zagospodarowania na pokoje noclegowe , pomieszczenie podręcznej kuchenki, oraz węzły sanitarne , jeden dla kobiet i jeden dla mężczyzn.

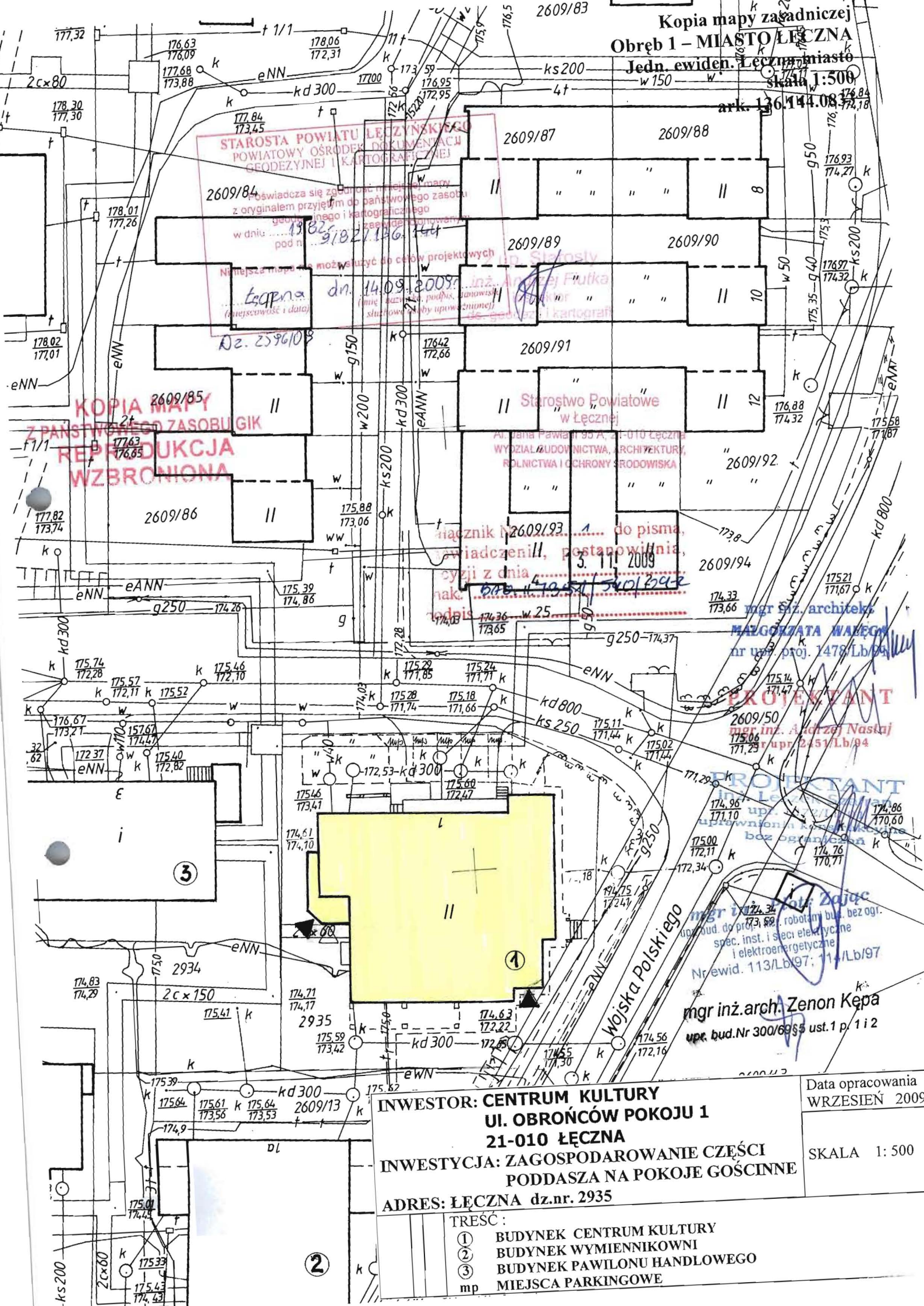
Budynek jest wyposażony we wszystkie instalacje wewnętrzne niezbędne do jego funkcjonowania.

Budynek wyposażony jest w instalacje wewnętrzne:

- wodociagową ,
- kanalizacji sanitarnej ,
- centralnego ogrzewania ,
- energetyczną,

PROJEKTANT
inż. Leszek S. [signature]
upr. 1772/J
uprawnienia konstrukcyjne
bez ograniczeń

Starostwo Powiatowe
w Łęcznej
Al. Jana Pawła II 95 A, 21-010 Łęczna
WYDZIAŁ BUDOWNICTWA, ARCHITEKTURY,
ROLNICTWA I OCHRONY ŚRODOWISKA



STAROSTA POWIATU ŁĘCZYŃSKIEGO
 POWIATOWY OŚRODEK DOKUMENTACJI
 GEODEZYJNEJ I KARTOGRAFICZNEJ

Świadcze się zgodność mapy
 z oryginałem przyjętym do państwowego zasobu
 geodezyjnego i kartograficznego
 w dniu 19.02.2009 r. zaświadczony
 pod nr 2182/2130/144

Najmniejsza mapa może służyć do celów projektowych

Łęczna dn. 14.09.2009 r. inż. Andrzej Futka
 (imię, nazwisko, podpis, stanowisko)
 służbowo (czyli upoważnienie)

KOPIA MAPY
 Z PAŃSTWOWEGO ZASOBU GIG
 REPRODUKCYJA
 WZBRONIONA

Starostwo Powiatowe
 w Łęcznej

mgr inż. Andrzej Futka
 (imię, nazwisko, podpis, stanowisko)
 służbowo (czyli upoważnienie)

do pisma
 oświadczenia, postarowania
 z dnia 3. 11. 2009 r.
 nr 678/1195/1501/2009

mgr inż. architekt
 MAŁGORZATA WAŁĘGA
 nr upr. proj. 1478/Lb/99

PROJEKTANT
 mgr inż. Andrzej Nastaj
 nr upr. 2451/Lb/94

mgr inż. arch. Zenon Kępa
 upr. bud. Nr 300/699/5 ust. 1 p. 1 i 2

INWESTOR: CENTRUM KULTURY
 UL. OBROŃCÓW POKOJU 1
 21-010 ŁĘCZNA
 INWESTYCJA: ZAGOSPODAROWANIE CZĘŚCI
 PODDASZA NA POKOJE GOŚCINNE
 ADRES: ŁĘCZNA dz.nr. 2935

Data opracowania
 WRZESIEŃ 2009

SKALA 1:500

- TREŚĆ:
- ① BUDYNEK CENTRUM KULTURY
 - ② BUDYNEK WYMIENNIKOWNI
 - ③ BUDYNEK PAVILONU HANDLOWEGO
 - mp MIEJSCA PARKINGOWE

ARCHITEKTURA I KONSTRUKCJA

Starostwo Powiatowe
w Łęcznej
Al. Jana Pawła II 95 A, 21-010 Łęczna
WYDZIAŁ: ZEMOŃNICTWA, ARCHITEKTURY,
ROLNICTWA I OCHRONY ŚRODOWISKA

PROJEKT ARCHITEKTONICZNO – BUDOWLANY
ZAGOSPODAROWANIA CZĘŚCI PODDASZA JAKO
UŻYTKOWE NA POKOJE GOŚCINNE Z MIEJSCAMI
NOCLEGOWYMI , KUCHENKĄ PODRĘCZNĄ I
WĘZŁEM SANITARNYM W BUDYNKU
CENTRUM KULTURY

LOKALIZACJA BUDYNKU – dz.nr.2935 ŁĘCZNA
Gm. ŁĘCZNA

Starostwo Powiatowe
w Łęcznej
ul. Jana Pawła II 95 A, 21-010 Łęczna
WYDZIAŁ BUDOWNICTWA, ARCHITEKTURY,
KARTNICTWA I OCHRONY ŚRODOWISKA

INWESTOR – CENTRUM KULTURY
KOMUNALNA INSTYTUCJA KULTURY
21-010 ŁĘCZNA
ul. OBROŃCÓW POKOJU 1

ŁĘCZNA 2009 r.

OPIS TECHNICZNY

do projektu architektoniczno-budowlanego adaptacji i zagospodarowania części poddasza w budynku Centrum Kultury na pokoje gościnne.

INWESTOR: CENTRUM KULTURY –KOMUNALNA INSTYTUCJA KULTURY
21-010 ŁĘCZNA ul. OBRONCÓW POKOJU 1

INWESTYCJA: ŁĘCZNA dz.nr. 2935

I. Część ogólna.

1. Przedmiot inwestycji.

Zamierzeniem inwestycyjnym jest zagospodarowanie części poddasza na użytkowe, wydzielenie pokoi gościnnych z miejscami noclegowymi, kuchenką podręczną oraz węzłem sanitarnym.

2. Działka nr.2935 jest zabudowana obiektem wielofunkcyjnym w dużej części użytkowanym przez Komunalną Instytucję Kultury – Centrum Kultury w Łęcznej..

Działka położona jest w terenie oznaczonym w planie miejscowym symbolem 8UH w związku z tym istnieje zgodność realizacji zamierzenia projektowanego z planem miejscowym.

Budynek posiada utwardzony dojazd z ulicy miejskiej i miejsca parkingowe.

Projektowane zagospodarowanie poddasza pozwala na wygospodarowanie miejsca na pokoje gościnne z miejscami noclegowymi zapewniające bezpieczeństwo użytkowania.

3. Program funkcjonalno-użytkowy.

Budynek Centrum Kultury – usługowy, piętrowy, podpiwniczony.

Budynek posiada zagospodarowane wszystkie pomieszczenia w piwnicach na parterze budynku i I piętrze.

4. Zestawienie powierzchni i kubatury.

Powierzchnia zabudowy	527,65m ²
Powierzchnia użytkowa	1211,13m ²
Powierzchnia całkowita	1450,00m ²
Kubatura	6352,00m ³
Powierzchnia działki	1358,00m ²

5. Technologia wykonawstwa.

Metoda wykonawstwa tradycyjna mieszana, z zastosowaniem ścian murowanych pustaków gazobetonowych gr.24,0cm, stropów prefabrykowanych płyty kanałowe typu „ŻERAN”, słupy i podciąg żelbetowe wylewane w gotowych deskowania w trakcie budowy obiektu.

Starostwo Powiatowe
w Łęcznej
ul. Obronców Pokoju 1, 21-010 Łęczna
WYDZIAŁ BUDOWNICTWA, ARCHITEKTURY,
ROLNICTWA I OCHRONY ŚRODOWISKA

Projektuje się zmianę konstrukcji dachu bez zmiany jego nachylenia, polegające na wymianie krokwi, płatwi ze słupkami na nowe, łaty oraz pokrycia oraz wykonanie ocieplenia stropodachu z założeniem wiatro – i paroizolacji.

II. Opis architektoniczno-budowlany stanu istniejącego

1. Konstrukcja budynku – tradycyjna udoskonalona, murowana i częściowo prefabrykowana.
2. Układ ścian nośnych – krzyżowy.
3. Fundamenty – ławy fundamentowe o szerokości 80,0cm, i wysokości 40,00cm, żelbetowe z betonu B20, zbrojone, obciążenie jednostkowe zgodne z normą PN-81/B-03020.
Posadowienie ław na poziomie warstwy nośnej w oparciu o dokumentację badania podłoża gruntowego opracowaną dla realizacji osiedla mieszkaniowego w maju 1982r.
Głębokość posadowienia fundamentów jest powyżej poziomu wód gruntowych.

Starostwo Powiatowe
w Łęcznej
Al. Jana Pawła II 95 A, 21-010 Łęczna
WYDZIAŁ BUDOWNICTWA, ARCHITEKTURY,
ROLNICTWA I OCHRONY ŚRODOWISKA

4. Ściany.

- 4.1. Ściany fundamentowe gr. 38,0cm-cegła ceramiczna pełna 15 MPa, na zaprawie cementowo-wapiennej marki M8.
- 4.2. Ściany zewnętrzne gr. 37,00cm- z bloczków betonu komórkowego odmiany 05 gr. 37,00 cm, i cegły ceramicznej pełnej klasy 100 i 150 na zaprawie cementowo-wapiennej marki M8,
- 4.3 ściany wewnętrzne projektowane, ściana tylna od strony poddasza niezagospodarowanego z płyt gipsowo –kartonowych na szkieletie metalowym ocieplona wełną mineralną grubości 12,0cm.
Ścianki działowe pomiędzy pomieszczeniami ogrzewanymi a poddaszem nieużytkowym grub. 15,0cm z płyt gipsowo-kartonowych na konstrukcji metalowej, wewnętrzne wyciszenie – izolacja akustyczna wełna mineralna grub. 10,0cm
Ścianki działowe w pomieszczeniach węzłów sanitarnych murowane z cegły dziurawki grub. 6,0cm, alternatywnie z płyt gipsowo- kartonowych wodoodpornych na stelażu metalowym.

5. Strop – żelbetowy - płyty stropowe kanałowe prefabrykowane, częściowo wylewany na budowie zbrojenie krzyżowe, siatka pręty $\varnothing 10\text{mm}$ co 12,0cm zbrojenie dolne i górne siatka $\varnothing 10\text{mm}$ co 12,0cm na szerokości 90,0cm od podpory, do obliczeń przyjęto stal A-III i beton B20.
Stropy kanałowe o długości 5,96m, 4,76m, 3,56m.

6. Wieńce - obwodowe w poziomie stropu i dachu z betonu B 15, zbrojone podłużnie prętami $4\varnothing 12\text{ mm}$ ze stali A-III,

7. Słupy – o wymiarach 40 x 40 z betonu B 15, zbrojone podłużnie prętami 4Ø14 mm ze stali A-III,

8. Podciagi – o wymiarach 40,0 x 40,0cm z betonu B 15, zbrojone podłużnie prętami 6Ø20 mm ze stali A-III,

9. Nadproża – wylewane zbrojone prętami 4Ø14 , strzemiona Ø6mm co 20,0cm,

10. Stolarka drzwiowa – indywidualna,

11. Dach – Konstrukcja drewniana wsparta na słupkach , krokwiowo-płatwiowa , z podziałem połaci dachowej na dwie jednospadowe części o różnej wysokości .

12. Izolacja termiczna.

-posadzka na stropie –styropian gr. 5,0cm , FS40,

-pokrycie dachowe – blacha gładka powlekana lub blacho dachówka , i izolacja wełną mineralną grub. 25,0cm .

13. Wykończenia wewnętrzne.

Starostwo Powiatowe
w Łęcznej
Al. Jana Pawła II 95 A, 21-010 Łęczna
WYDZIAŁ BUDOWNICTWA, ARCHITEKTURY,
ROSLNICTWA I OCHRONY ŚRODOWISKA

13.1. Tynki i okładziny .

- Ściany korytarza – tynk cementowo-wapienny kat.III.
- Ściany pomieszczeń – płyta gipsowo-kartonowa szpachlowana i malowana farbami emulsyjnymi,
- W pomieszczeniu kuchni w miejscu gdzie zamontowany będzie zlewozmywak i umywalka płytki łatwo zmywalne lub inna powierzchnia łatwo zmywalna,
- W węzłach sanitarnych płytki ceramiczne do wysokości 2,00m , powyżej ściany malowane w kolorze białym,
- Stropodach od spodu obłożony płytami gipsowo-kartonowymi szpachlowanymi i malowanymi w kolorze białym,
- Oświetlenie pomieszczeń przez okna dachowe zamontowane w połaci dachu.
- Każde pomieszczenie posiada indywidualną wentylację grawitacyjną przewodem Ø150mm , wyprowadzonym ponad dach,
- Pomieszczenia kuchni i sanitariatów posiadają zamontowane wentylatorki kanałowe wspomagające działanie wentylacji włączane wyłącznikiem światła.

13.2. Podłogi i posadzki

- posadzka cementowa – podkład , zatarta na ostro w korytarzu, kuchence i węzłach sanitarnych terakota antypoślizgowa i łatwo zmywalna ułożona na klej ,
- Posadzka z paneli podłogowych w pokojach gościnnych.

13.3. Malowanie – ściany wewnętrzne – farbami emulsyjnymi.

15. ZMIANA KONSTRUKCJI DACHU.

15.1 Rozebranie istniejącego pokrycia, oraz konstrukcji drewnianej dachu.

15.2 Wykonanie ocieplenie stropu nad I piętrzem wełna mineralną grubości 25,00cm.

15.3 Wykonanie nowej konstrukcji dachu:

15.4 Drewno klasy K 27 - iglaste.

krokwie 10,00 x 26,00cm

Krokiew koszowa 10,0 x 26,0cm

Płatew 16,00x 16,00 cm

Słupek 15,0 x 15,00cm

Murłata 15,00 x 15,00cm.

Wykonanie pokrycia dachu z blachy płaskiej powlekanej w kolorze bordowym, oraz alternatywnie blachodachówka.

Wykonanie obróbek blacharskich w kolorze pokrycia.

Wykonanie ocieplenia ścian w pokojach gościnnych wełna mineralna grubości 12,00cm, .

DANE LICZBOWE:

PODDASZE ZAGOSPODAROWANE

1. komunikacja	-	52,20m ²
2. pokój	-	21,10m ²
3. pokój	-	13,50m ²
4. pokój	-	11,40m ²
5. pokój	-	16,70m ²
6. pokój	-	13,90m ²
7. kuchenka podręczna	-	6,50m ²
8. sanitariaty damski	-	6,00m ²
9. sanitariaty męski	-	5,80m ²

Ogółem powierzchnia użytkowa - 147,10m²

Założenia zapotrzebowania ciepła dla ogrzania powierzchni doprojektowanej opracowano na podstawie uzyskanych współczynników przenikania ciepła przez poszczególne przegrody.

- ściana od strony poddasza nieogrzewanego - $U = 0,237 \text{ W/m}^2\text{K}$,

- stropodach nad poddaszem ogrzewanym - $U = 0,160 \text{ W/m}^2\text{K}$

mgr inż. arch. Zenon Kępa
upr. bud. Nr 300/6999/ust.1 p. 1/2

PROJEKTANT
inż. Leszek S...
upr. 1372/1...
uprawnienia kon...
bez ograniczeń

Starostwo Powiatowe
w Łęcznej
Al. Jana Pawła II 95 A. 21-010 Łęczna
WYDZIAŁ BUDOWNICTWA, ARCHITEKTURY,
ROLNICTWA I OCHRONY ŚRODOWISKA

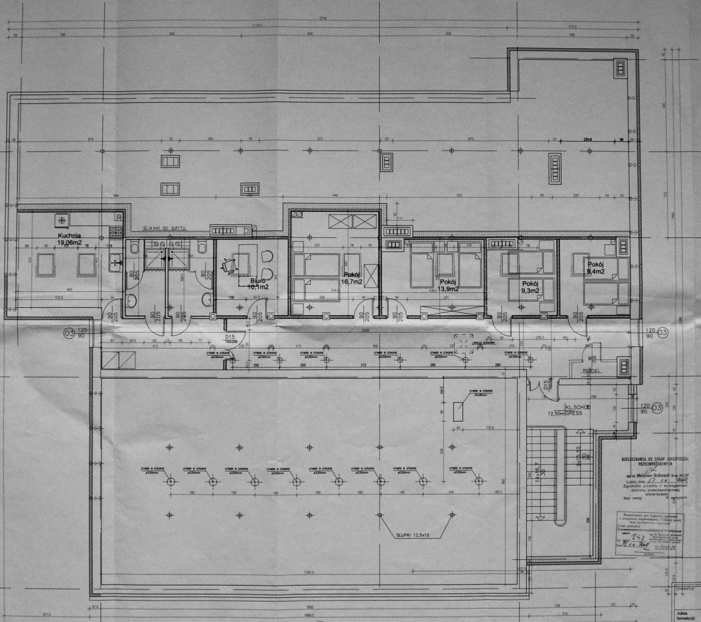
WARUNKI OCHRONY PRZECIWPOŻAROWEJ .

OBIEKT: BUDYNEK CENTRUM KULTURY - dz.nr. 2935 ŁĘCZNA.

1. Powierzchnia użytkowa całego budynku - 1211,13m², ilość kondygnacji użytkowych -3 , wysokość do kalenicy 11,72m,
2. Odległość od sąsiednich budynków - od 12,00-15,00m
3. Występowanie substancji palnych - grupa „A”.
4. Wielkość obciążenia ogniowego < 500MJ/m²,
5. Kategoria zagrożenia ludzi w części projektowanej ZL III , w pozostałej części budynku ZL I.
6. Zagrożenie wybuchem nie występuje.
7. Strefy pożarowe – jedna.
8. Klasa odporności pożarowej założona „C” – konstrukcja nośna R60, strop REI-60, ściana zewnętrzna EI-60 , wykonanie z elementów NRO, wszystkie drzwi na klatkę schodową EI 30,
9. Warunki ewakuacji - korytarze klatka schodowa z oddymianiem i oświetleniem awaryjnym, dwa wyjścia zewnętrzne niezależne .
10. Zabezpieczenia przeciwpożarowe- ,instalacja centralnego ogrzewania wodna, wentylacja grawitacyjna, , instalacja odgromowa budynku, instalacja elektryczna z zabezpieczeniem – główny wyłącznik prądu.
11. Wewnętrzne urządzenia przeciwpożarowe – w obiekcie istnieje sygnalizacja alarmowa , wewnętrzna instalacja hydrantowa 5 hydrantów p.poż. istniejących + 1 projektowany Ø25 z węzłem półsztywnym nawodnione.
12. Wyposażenie w sprzęt –
 - istniejące - parter 2 gaśnice proszkowe 3kg,
 - I piętro 2 gaśnice proszkowe 3kg. ,
 - projektowane poddasze 2 gaśnice proszkowe 3kg.
13. Zabezpieczenie zewnętrzne do gaszenia pożaru.:
 - istniejące hydranty podziemne w ulicy miejskiej Ø80mm 2 szt. o wydajności 10,0dcm³/s w odległości nie przekraczającej 75,0m.
14. drogi przeciwpożarowe – z dwu stron ulice miejskie ,oraz od strony osiedla duży plac utwardzony z bezpośrednim dojazdem do budynku , zapewnione miejsca do zawracania.

Starostwo Powiatowe
w Łęcznej
ul. Jana Pawła II 95 A, 21-010 Łęczna
WYDZIAŁ BUDOWNICTWA ARCHITEKTURY,
KRAJOWA AGENCJA OCHRONY ŚRODOWISKA

PROJEKTANT
inż. Leszek Szafran
upr. 1377/Lb/91
uprawnienia konstrukcyjne
bez ograniczeń



WYKONANIE WE WSKAZANYM SKALOWANIU
Autor: **W. J. J.**
Projekt: **W. J. J.**
Data: **12.2013**

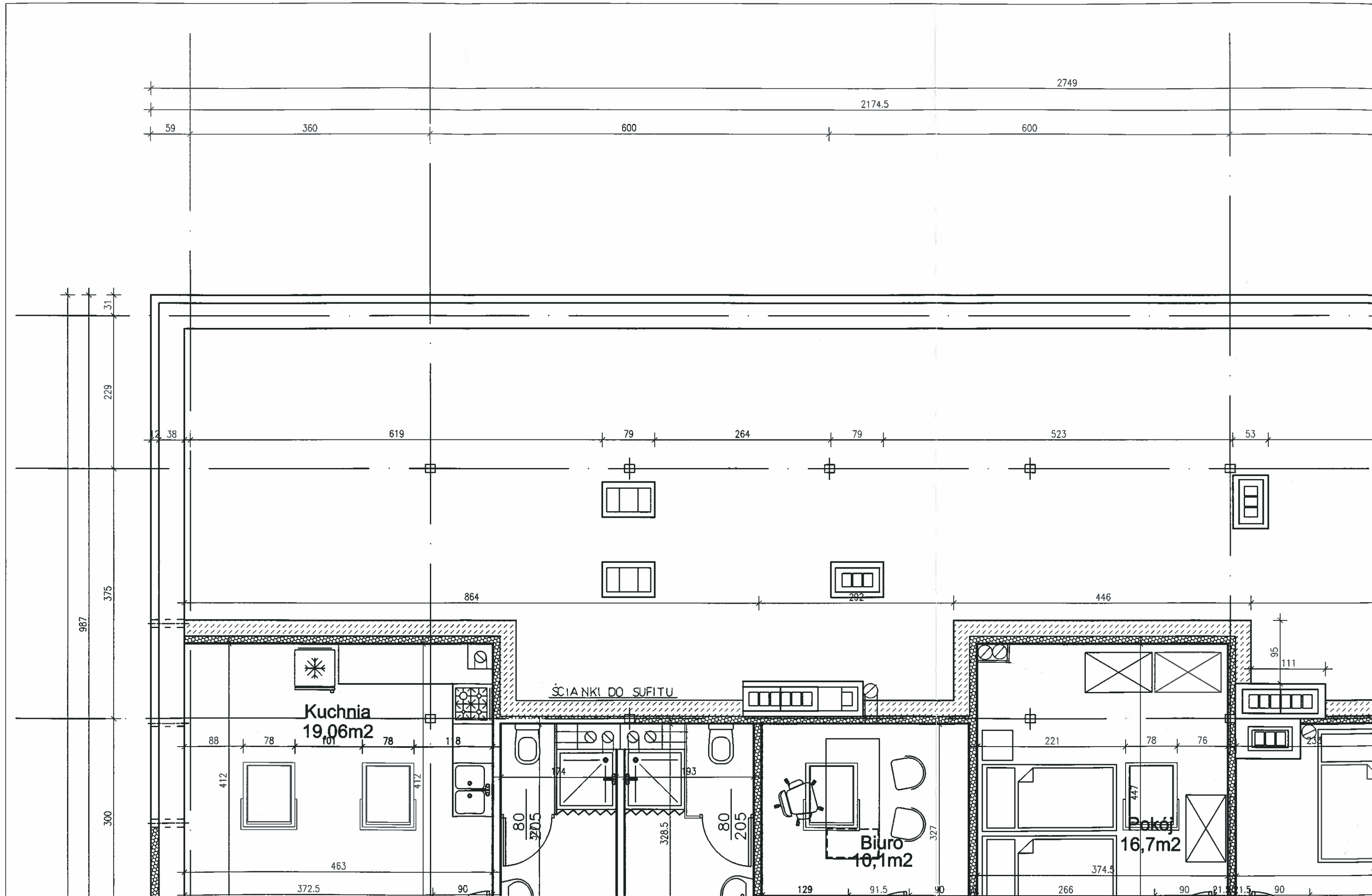
Opis: **Centrum Kultury w Łęcznej**
Lp. pos. **1**
Nazwa obiektu **Centrum Kultury w Łęcznej**
Adres **ul. Wolności 1**
Miejscowość **Łęczna**
Powiat **Łęczna**
Gmina **Łęczna**

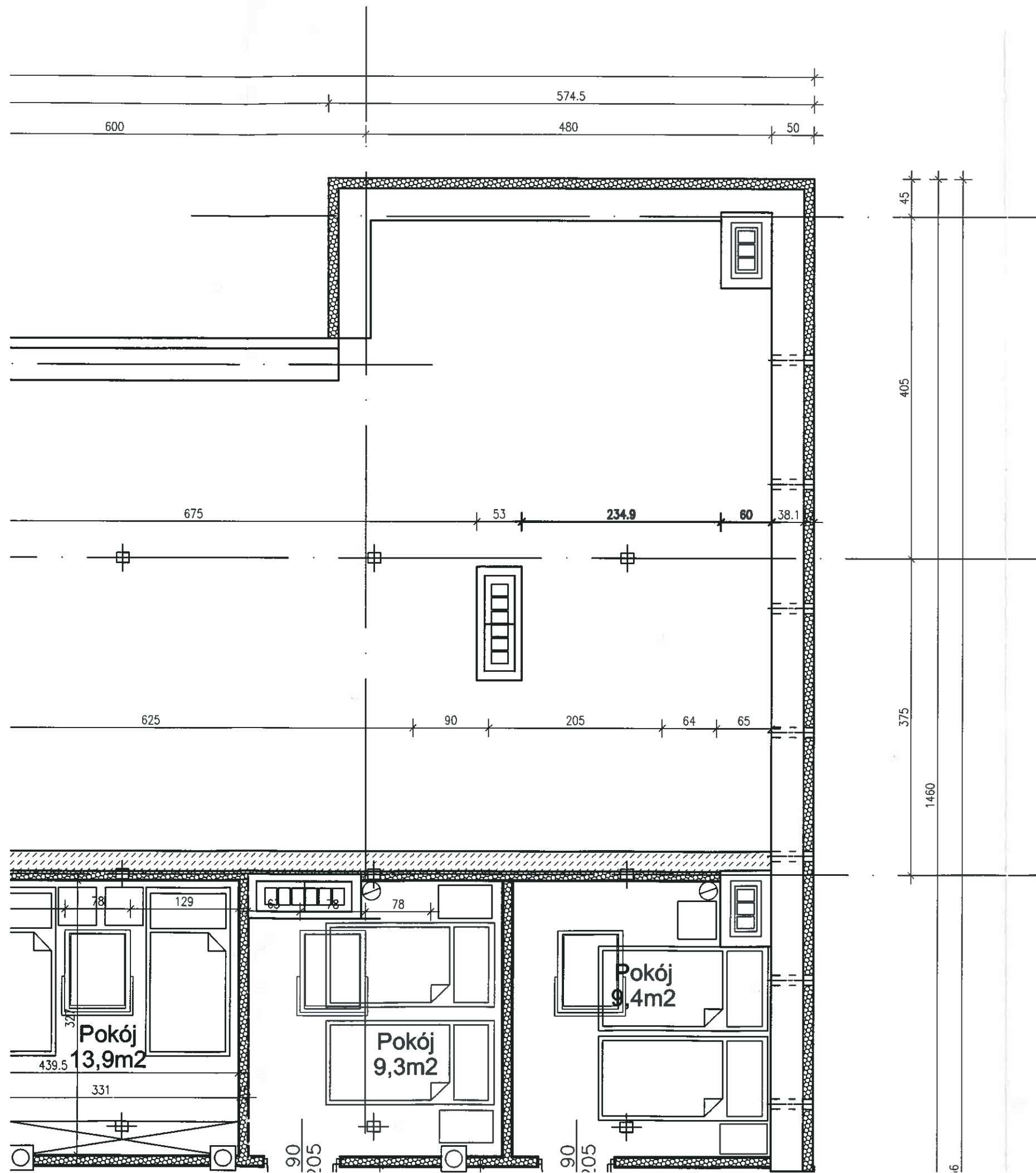
Projektant: **W. J. J.**
Data: **12.2013**

CENTRUM KULTURY W ŁĘCZNEJ

Adres inwestycji: Obronców Pokoju 1, 21-010 Łęczna	Skala: 1:100
Nazwa obiektu: RZUT PODDASZA	Data: 12.2013
Projektant: W. J. J.	Projekt: W. J. J.

RZUT PODDASZA 1:100





2176.5

300

1189.5

910

32

371.5

47.5

03 120
90

90 96.5 90 23 90 77

472

D15
120x200

230 130

200

215

400

315

2269

OTWÓR W STROPIE
Ø230mm

OTWÓR W STROPIE
Ø230mm

OTWÓR W STROPIE
Ø230mm

OTWÓR W STROPIE
Ø230mm

OTWÓR W STROPIE
Ø330mm

OTWÓR W STROPIE
Ø330mm

OTWÓR W STROPIE
Ø330mm

OTWÓR W STROPIE
Ø330mm

OTWÓR W STROPIE
Ø330mm

OTWÓR W STROPIE
Ø330mm

OTWÓR
Ø330

180

180

180

180

180

18

1787.5

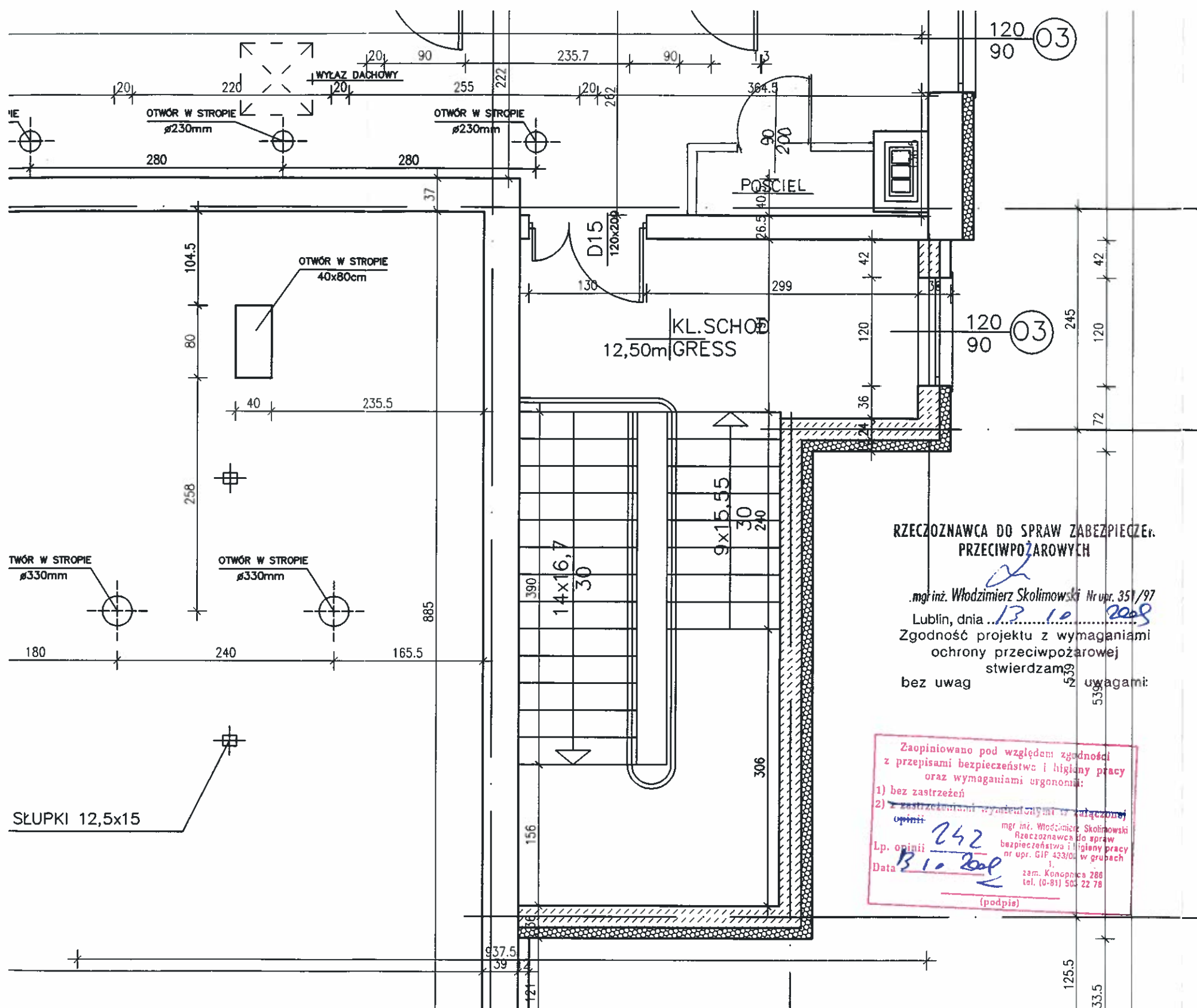
1800

1889.5

2724

SKŁ

RZUT F



RZECZOZNAWCA DO SPRAW ZABEZPIECZEŃ PRZECIWOPOŻAROWYCH
 mgr inż. Włodzimierz Skolimowski Nr upr. 351/97
 Lublin, dnia 13.10.2009
 Zgodność projektu z wymaganiami ochrony przeciwpożarowej stwierdzam bez uwag

Zaopiniowano pod względem zgodności z przepisami bezpieczeństwa i higieny pracy oraz wymaganiami ergonomii:
 1) bez zastrzeżeń
 2) z zastrzeżeniami wymienionymi w załączniku
 opinii: 242
 Lp. opinii: B10-2009
 Data: 13.10.2009
 mgr inż. Włodzimierz Skolimowski
 Rzeczoznawca do spraw bezpieczeństwa i higieny pracy nr upr. GIP 433/01 w grupach 1 i 2
 zam. Konopnica 288
 tel. (0-81) 501 22 78
 (podpis)

Zaopiniowano pod względem wymagań higienicznych i zdrowotnych bez zastrzeżeń (z zastrzeżeniami)
 Data: 14.10.2009
 L.p.: 103/09
 (podpis)

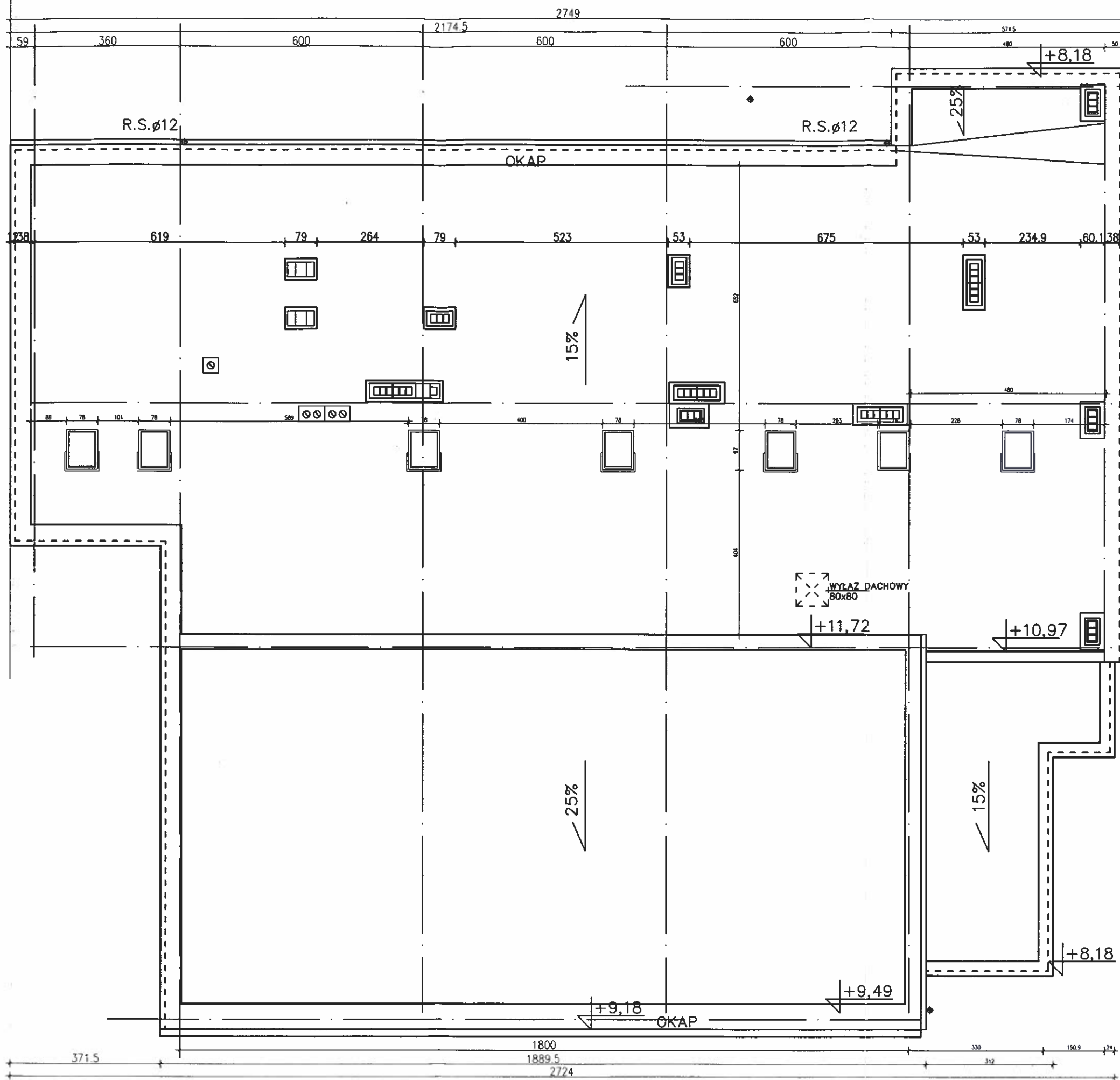
inż. Piotr Figiel
 Rzeczoznawca do spraw sanitarnohigienicznych Nr uprawnień 1-BPiO/2007 w zakresie budownictwa przemysłowego i ogólnego 20-541 Lublin, ul. Wiklinowa 4/2F tel. 0-81 526 67 05

Starostwo Powiatowe w Łęcznej
 Al. Jana Pawła II 95 A, 21-010 Łęczna
 WYDZIAŁ BUDOWNICTWA, ARCHITEKTURY, ROLNICTWA I OCHRONY ŚRODOWISKA

Załącznik Nr do pisma, zaświadczenia, postanowienia, decyzji z dnia 13.10.2009
 znak: Bno. II.1354/540/09-2
 (podpis)

PODDASZA 1:1000

Investor:	CENTRUM KULTURY W ŁĘCZNEJ	
Adres inwestycji:	Obrońców Pokoju 1, 21-010 Łęczna	Skala: 1:1
Nazwa rysunku:	RZUT PODDASZA	Data:
Autor opracowania:	mgr inż. architekt MALGORZATA WALĘGA nr upr. proj. 1478/Lb/91	Podpis:
	mgr inż. arch. Zenon Kępa nr upr. bud. Nr 300/6955 ust. 1 p. 112	



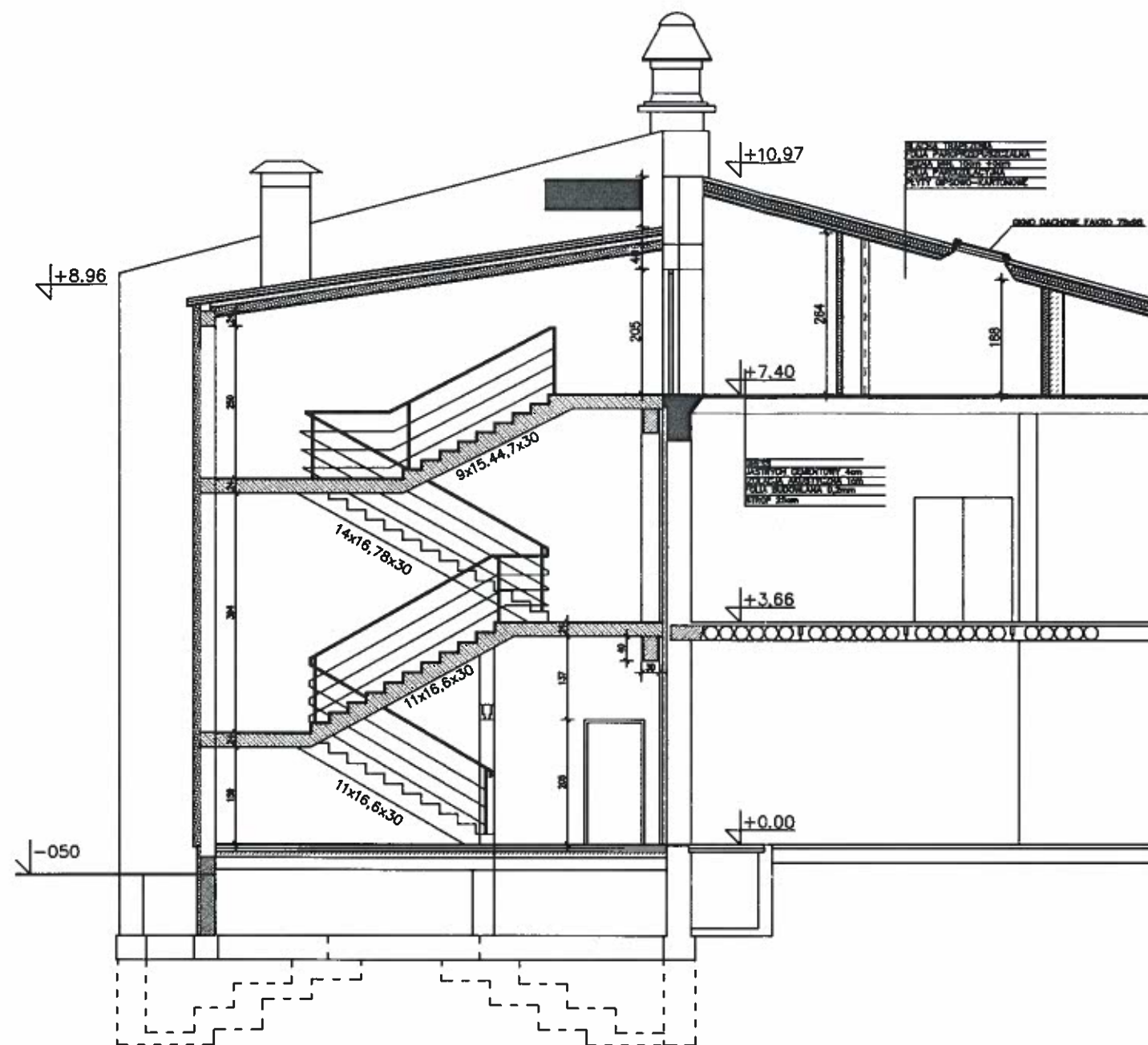
RZUT DACHU 1:100

Starostwo Powiatowe
w Łęcznej
Al. Jana Pawła II 95 A, 21-010 Łęczna
WYDZIAŁ BUDOWNICTWA, ARCHITEKTURY,
ROLNICTWA I OCHRONY ŚRODOWISKA

mgr inż. architekt
MALGORZATA WALĘGA
nr upr. proj. 14781/b/91

PROJEKTANT
inż. Leszek Szafrań
upr. 1372/b/01
uprawnienia konsultacyjne
bez ograniczeń

Inwestor: CENTRUM KULTURY W ŁĘCZNEJ		Skala: 1:100
Adres inwestycji: Obrońców Pokoju 1, 21-010 Łęczna	Data:	
Nazwa rysunku: RZUT DACHU	Podpis:	
Autor opracowania: mgr inż. arch. Zenon Kępa		
upr. bud. Nr 300/09/55 ust. 1 p. 112		



PRZEKRÓJ A-A 1:100

Starostwo Powiatowe
w Łęcznej
Al. Jana Pawła II 95 A, 21-010 Łęczna
WYDZIAŁ BUDOWNICTWA, ARCHITEKTURY,
ROSLNICTWA I OCHRONY ŚRODOWISKA

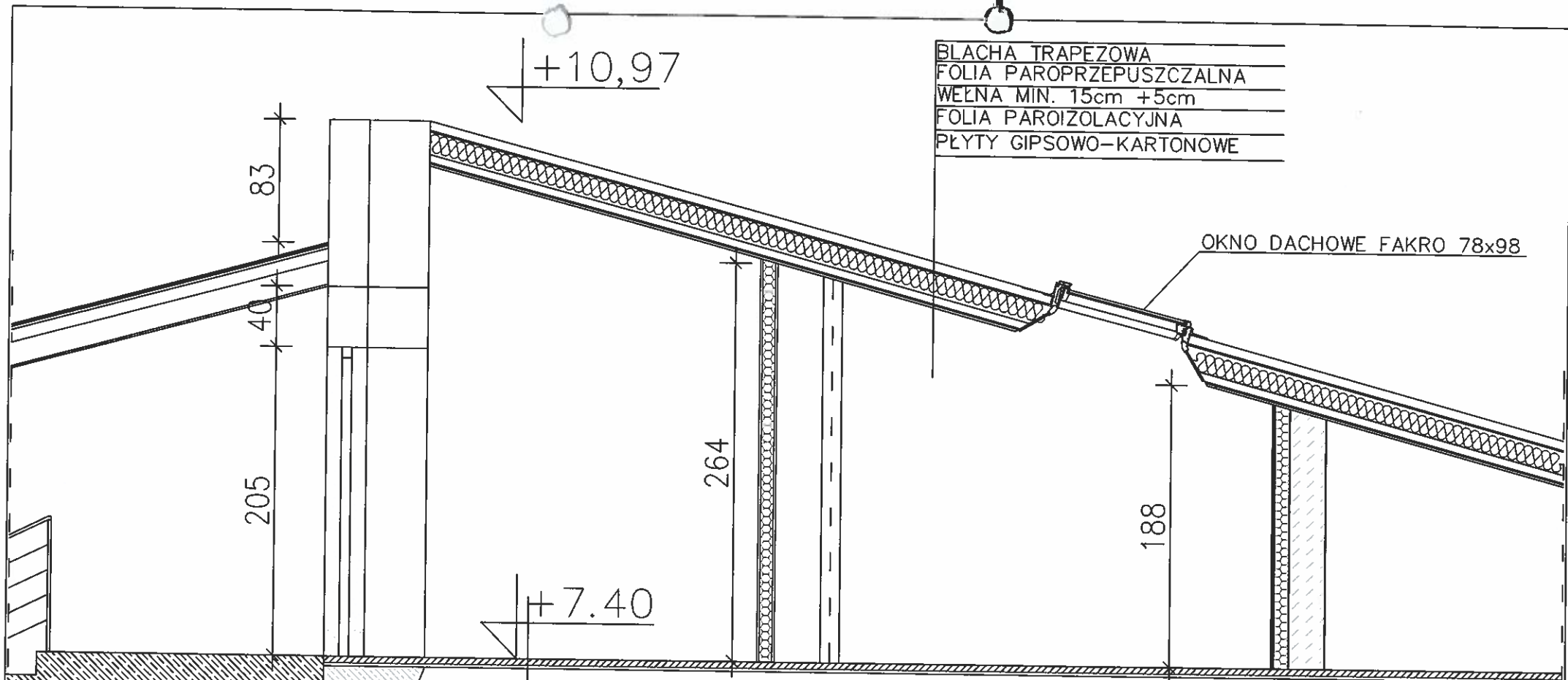
Załącznik Nr do pisma
zaświadczenia, postanowienie
rezygnacji z dnia 13.11.2009
znak: BAO.11751/540/09-2
podpis: [Signature]

mgr inż. architekt
MAŁGORZATA WAŁĘGA
nr upr. proj. 1478/Lb/91

PROJEKTANT
Inż. Leszek Szulc
upr. 1372/Lb/91
uprawnienia kwalifikacyjne
bez ograniczeń

[Signature]

Inwestor: CENTRUM KULTURY W ŁĘCZNEJ	
Adres inwestycji: Obrońców Pokoju 1, 21-010 Łęczna	Skala: 1:100
Nazwa rysunku: Przekrój A-A	Data:
Autoryzacja: mgr inż. arch. Zenon Kępa upr. bud. Nr 360/6085 ust. 1 p. 1 i 2	



BLACHA TRAPEZOWA
 FOLIA PAROPRZEPUSZCZALNA
 WEŁNA MIN. 15cm +5cm
 FOLIA PAROIZOLACYJNA
 PLYTY GIPSOWO-KARTONOWE

OKNO DACHOWE FAKRO 78x98

+10,97

+7.40

GRESS
 JASTRYCH CEMENTOWY 4cm
 IZOLACJA AKUSTYCZNA 1cm
 FOLIA BUDOWLANA 0,2mm
 STROP 25cm

PROJEKTANT
 Inż. Lechosław Szafjan
 upr. 13 000 000 000
 ul. Sycyna 1
 21-010 Łęczna

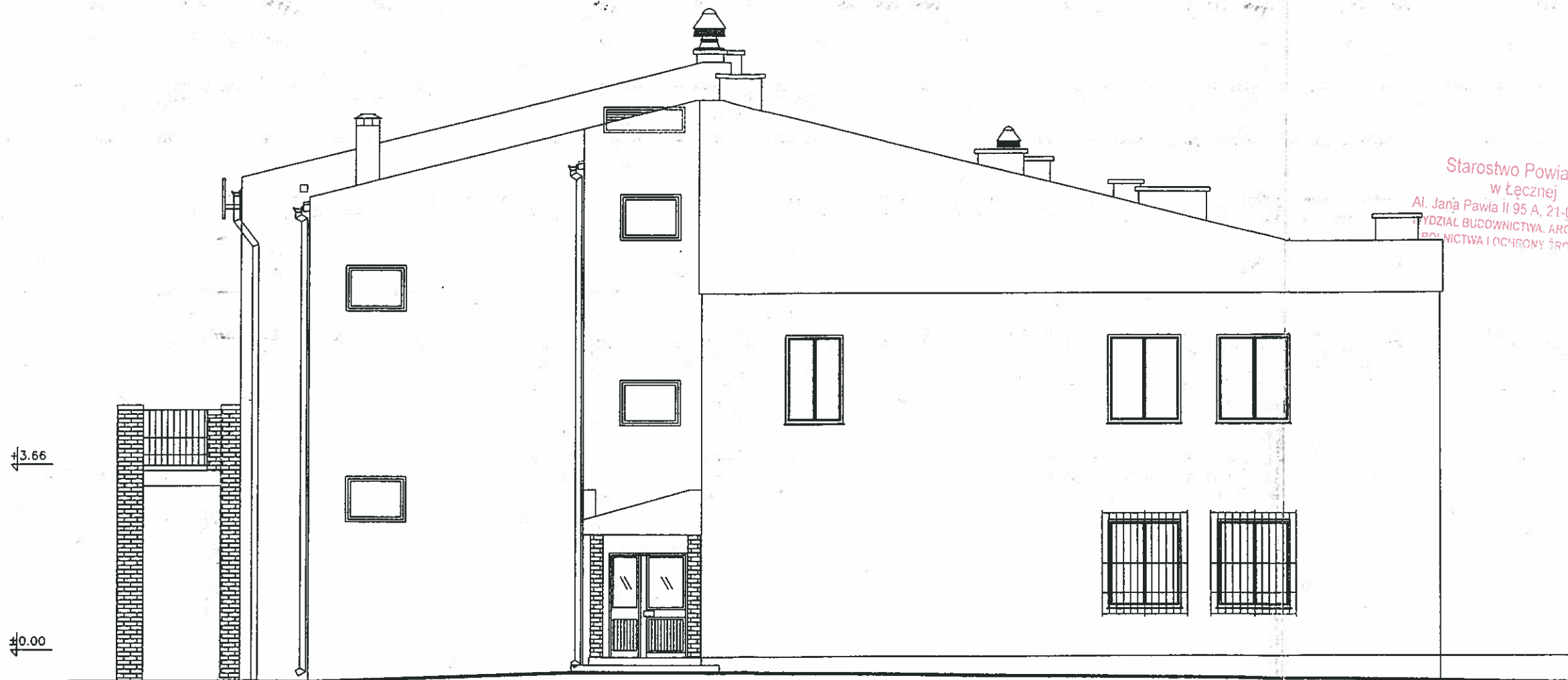
Starostwo Powiatowe
 w Łęcznej
 Al. Jima Pawła II 95 A, 21-010 Łęczna
 WYDZIAŁ BUDOWNICTWA, ARCHITEKTURY
 ROZBUDOWY I CZĘŚCIOWYCH ZMIAN

mgr inż. architekt
MAŁGORZATA WAŁĘGA
 nr upr. proj. 1478/Lb/91

mgr inż. arch. Zenon Kępa
 upr. bud. Nr 300/6955 ust. 1 p. 1/2

[Signature]

inwestor: CENTRUM KULTURY W ŁĘCZNEJ	
Adres inwestycji:	Obrońców Pokoju 1, 21-010 Łęczna
Nazwa rysunku:	PRZEKRÓJ A-A
Skala:	1:50
Autor opracowania:	Podpis:



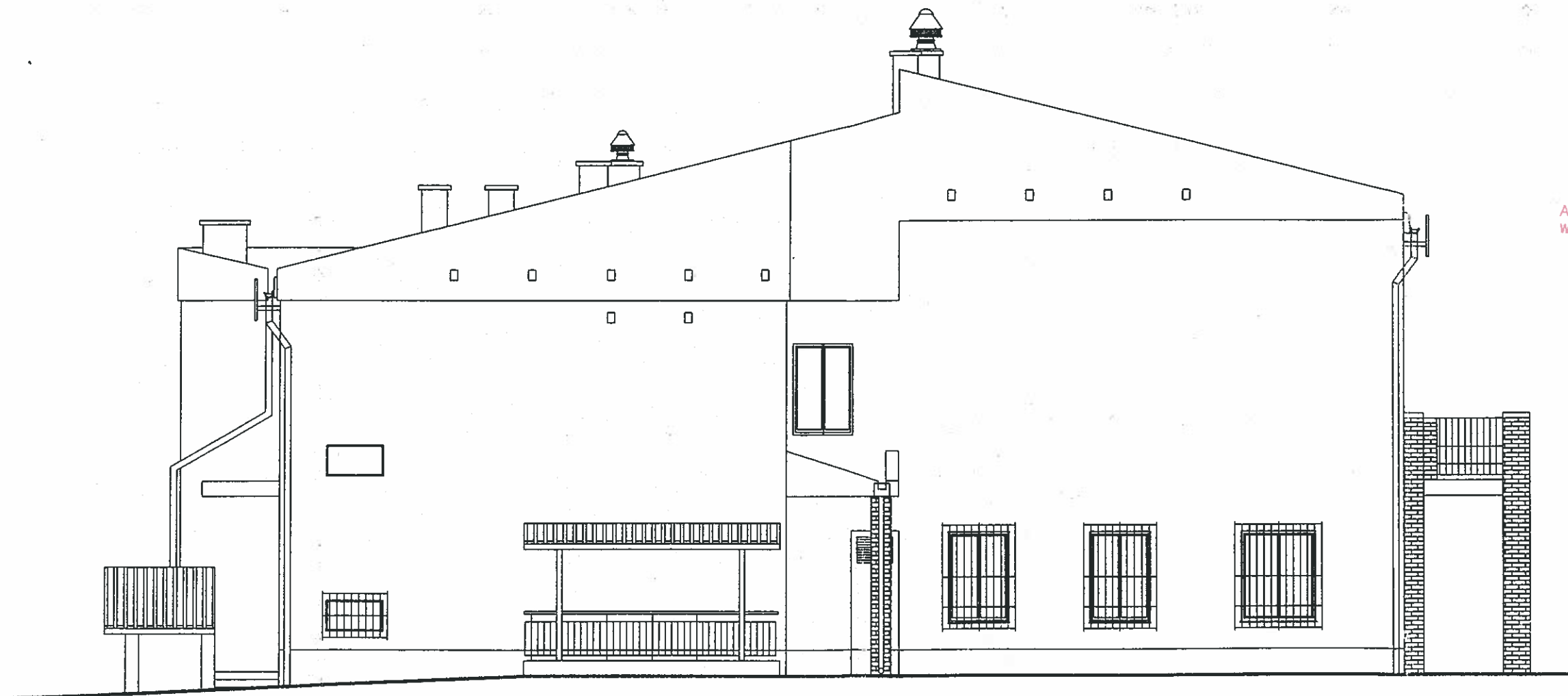
Starostwo Powiatowe
w Łęcznej
Al. Jana Pawła II 95 A, 21-010 Łęczna
BIURO ARCHITEKTURY
BUDOWNICTWA I OCHRONY ŚRODOWISKA

ELEWACJA WSCHODNIA 1:100

mgr inż. architekt
MALGORZATA WALEGA
nr upr. proj. 1478/Lb/91

mgr inż. arch. **Zenon Kępa**
upr. bud. Nr 300/69/5 ust. 1 p. 112

I INWESTOR: CENTRUM KULTURY UL. OBROŃCÓW POKOJU 1 21-010 ŁĘCZNA		Data opracowania WRZESIEŃ 2009
INWESTYCJA: ZGOSPODAROWANIE CZĘŚCI PODDASZA NA POKOJE GOŚCINNE		SKALA 1:50
ADRES: ŁĘCZNA dz.nr. 2935	TREŚĆ: ELEWACJE BUDYNKU - WSCHODNIA	



ELEWACJA ZACHODNIA 1:100

Starostwo Powiatowe
w Łęcznej
Al. Jana Pawła II 95 A, 21-010 Łęczna
WYDZIAŁ BUDOWNICTWA, ARCHITEKTURY
ROLNICTWA I GOSPODARSTWA WIEJSKIEGO

mgr inż. architekt
MAŁGORZATA WAŁĘGA
nr upr. proj. 1478/Lb/91

mgr inż. arch. **Zenon Kępa**
upr. bud. Nr 300/69/5 ust. 1 p. 1 i 2

I NWESTOR: CENTRUM KULTURY UL. OBROŃCÓW POKOJU 1 21-010 ŁĘCZNA INWESTYCJA: ZGOSPODAROWANIE CZĘŚCI PODDASZA NA POKOJE GOŚCINNE ADRES: ŁĘCZNA dz.nr. 2935	Data opracowania WRZESIEŃ 2009
	SKALA 1: 50
TREŚĆ : ELEWACJE BUDYNKU - ZACHODNIA	



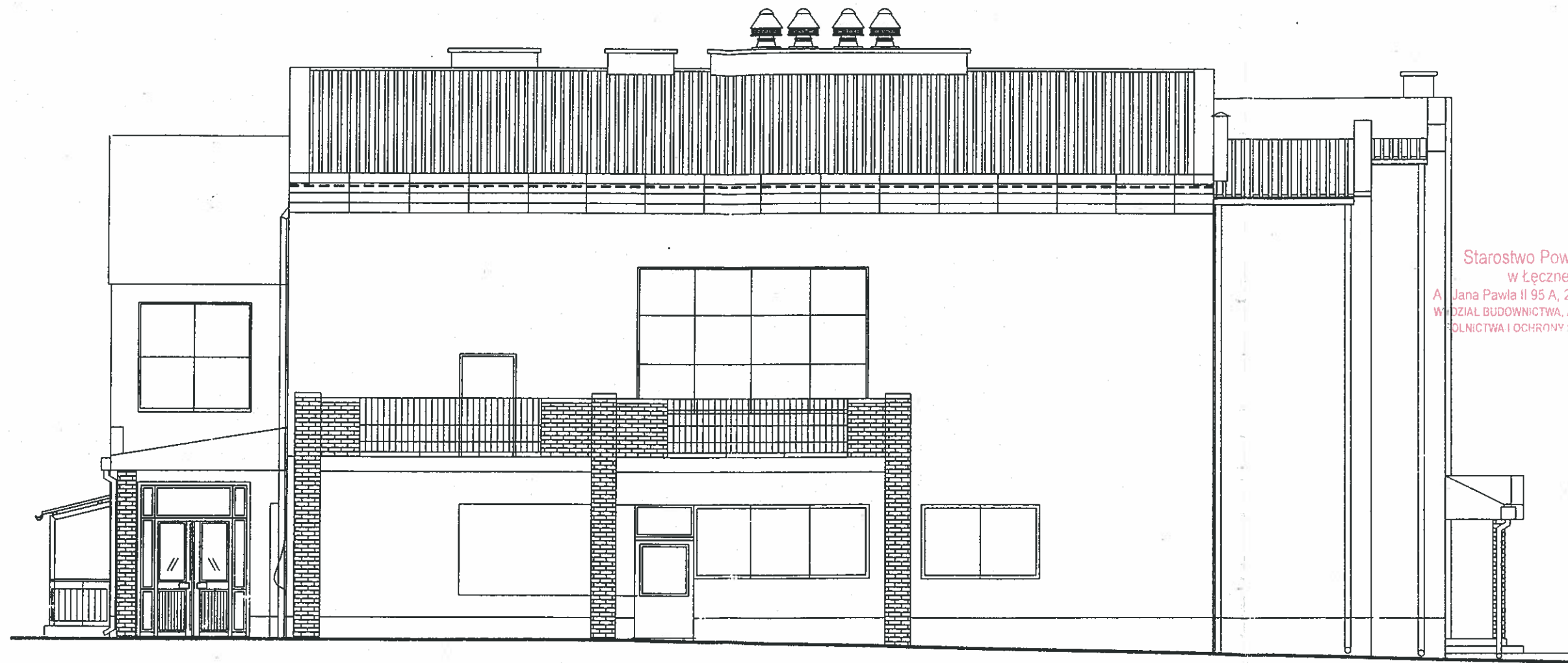
Starostwo Powiatowe
w Łęcznej
Al. Jana Pawła II 95 A, 21-010 Łęczna
WYDZIAŁ BUDOWNICTWA, ARCHITEKTURY,
ROLNICTWA I OCHRONY ŚRODOWISKA

ELEWACJA PÓŁNOCNA 1:100

mgr inż. architekt
MAŁGORZATA WAŁĘGA
nr upr. proj. 1478/Lb/91

mgr inż. arch. **Zenon Kępa**
upr. bud. Nr 300/6955 ust. 1 p. 112

I INWESTOR: CENTRUM KULTURY UL. OBROŃCÓW POKOJU 1 21-010 ŁĘCZNA		Data opracowania WRZESIEŃ 2009
INWESTYCJA: ZGOSPODAROWANIE CZĘŚCI PODDASZA NA POKOJE GOŚCINNE		SKALA 1:50
ADRES: ŁĘCZNA dz.nr. 2935	TREŚĆ : ELEWACJE BUDYNKU - PÓŁNOCNA	



Starostwo Powiatowe
w Łęcznej
Al. Jana Pawła II 95 A, 21-010 Łęczna
WZDZIAŁ BUDOWNICTWA, ARCHITEKTURY,
ROLNICTWA I OCHRONY ŚRODOWISKA

ELEWACJA POŁUDNIOWA 1:100

mgr inż. architekt
MAŁGORZATA WAŁĘGA
nr upr. proj. 1478/Lb/91

mgr inż. arch. **Zenon Kępa**
upr. bud. Nr 300/8955 ust. 1 p. 112

I NWESTOR: CENTRUM KULTURY UL. OBROŃCÓW POKOJU 1 21-010 ŁĘCZNA		Data opracowania WRZESIEŃ 2009
INWESTYCJA: ZGOSPODAROWANIE CZĘŚCI PODDASZA NA POKOJE GOŚCINNE		SKALA 1: 50
ADRES: ŁĘCZNA	dz.nr. 2935	
TREŚĆ: ELEWACJE BUDYNKU - POŁUDNIOWA		

DANE TECHNOLOGICZNE

POKOJE GOŚCINNE NA PODDASZU

Starostwo Powiatowe
w Łęcznej
Al. Jana Pawła II 95 A, 21-010 Łęczna
WYDZIAŁ BUDOWNICTWA, ARCHITEKTURY,
ROLNICTWA I OCHRONY ŚRODOWISKA

**ADRES INWESTYCJI: dz.nr. 2935 m. ŁĘCZNA
21-010 ŁĘCZNA**

**INWESTOR : CENTRUM KULTURY
KOMUNALNA INSTYTUCJA KULTURY
21-010 ŁĘCZNA
ul. OBROŃCÓW POKOJU 1**

DANE TECHNOLOGICZNE – ADAPTACJA CZĘŚCI PODDASZA NA POKOJE GOŚCINNE.

LOKALIZACJA: m. ŁĘCZNA gm. ŁĘCZNA
dz.nr. 2935

1. DANE OGÓLNE.

1.1 Podstawa opracowania.

- zlecenie inwestora,
- inwentaryzacja obiektu,
- projekt techniczny,
- mapa sytuacyjno-wysokościowa 1:500
- uzgodnienia z inwestorem,

1.2 Zakres i cel opracowania.

opracowaniem objęto zagospodarowanie części poddasza na pokoje gościnne z kuchenką podręczną i sanitariatami.

Program funkcjonalny.

Starostwo Powiatowe
w Łęcznej
Al. Jana Pawła II 95 A, 21-010 Łęczna
WYDZIAŁ BUDOWNICTWA, ARCHITEKTURY,
ROLNICTWA I OCHRONY ŚRODOWISKA

PODDASZE ZAGOSPODAROWANE

1. komunikacja	-	52,20m ²
2. pokój	-	21,10m ²
3. pokój	-	13,50m ²
4. pokój	-	11,40m ²
5. pokój	-	16,70m ²
6. pokój	-	13,90m ²
7. kuchenka podręczna	-	6,50m ²
8. sanitariaty damski	-	6,00m ²
9. sanitariaty męski	-	5,80m ²

Ogółem powierzchnia użytkowa - 147,10m²

1.4 ZAŁOŻENIA TECHNOLOGICZNE.

- konstrukcja budynku tradycyjna murowana z ociepleniem ścian zewnętrznych w całości ,
- wysokość pomieszczeń projektowanych od 2,64m – 1,88m,
- dach konstrukcja drewniana obudowana płytami gipsowo kartonowymi i ocieplona wełną mineralna grub. 25,00cm
- ściany osłonowe z pustaków ceramicznych przy sanitariatach grub. 24,0cm i ocieplona wełną mineralną gr.12,0cm ,

- ściany działowe z płyt gipsowo-kartonowych na szkielecie metalowym grubości 12,0cm wypełnione wełna mineralną
- w budynku – w części projektowanej poddasza zlokalizowane będą pokoje gościnne w ilości 5 sztuk , kuchenka podręczna oraz dwa węzły sanitarne dla kobiet i mężczyzn.
- zakłada się że jednorazowo może korzystać z pokoi gościnnych 11 osób,
- założono oświetlenie awaryjne dróg ewakuacyjnych,
- pokoje wyposażone w szafy wnękowe w tylnej ścianie,
- podjazd i wejście do lokalu posiada nawierzchnię utwardzoną,
- budynek posiada dwa wejścia przez klatki schodowe główna i ewakuacyjna z drzwiami wejściowymi o szerokości 120,0cm , i drugie o szerokości 100,0cm,

1.3 OPIS TECHNOLOGICZNY.

Starostwo Powiatowe
w Łęcznej

Al. Jana Pawła II 95 A, 21-010 Łęczna
WYDZIAŁ BUDOWNICTWA, ARCHITEKTURY,
ROSLNICTWA I OCHRONY ŚRODOWISKA

A. Wykończenie pomieszczeń :

- konstrukcja wewnętrznych ścian budynku murowana ,
- ścianki działowe częściowo murowane , obustronnie tynkowane , szpachlowane i malowane, oraz z płyt gipsowo-kartonowych na szkielecie metalowym,
- ściana oddzielająca pomieszczenia użytkowe od poddasza niezagospodarowanego ocieplona wełna mineralna o grubości 20,0cm , obłożona płytami gipsowo-kartonowymi ,
- w pomieszczeniach sanitariatów ściany murowane z cegły dziurawki obłożone płytkami glazurowanymi do wysokości 2,0m, powyżej 2,0m malowane na biało,
- połączenia ścian z podłogą wyokrąglone o promieniu $r=6,0\text{cm}$,
- wszystkie posadzki w budynku w pomieszczeniach „mokrych” wykonane z płytek ceramicznych typu „gres” , łatwe do zmywania nienasiąkliwe i antypoślizgowe,
- ściany w pomieszczeniu kuchennym wyłożone płytkami ceramicznymi glazurowanymi w miejscu gdzie zamontowany będzie zlewozmywak i umywalka do wysokości 2,00m, dopuszczalne inne materiały łatwozmywalne,
- posadzki w korytarzu wyłożone płytkami terrakota,
- budynek posiada 2 wejścia od siebie niezależne,
- drzwi wejściowe konstrukcji metalowej – aluminium , oszklone szkłem bezpiecznym na stłuczenie, oraz szczelne zapobiegające przedostawaniu się gryzoni,
- wszystkie elementy lokalu wykonane z materiałów nierozprzestrzeniających ognia,
- ochrona akustyczna – nie budzi zastrzeżeń ,

- pod posadzki wykonano izolację przed wilgocią w pomieszczeniach sanitariatów i kuchni podręcznej,
- doprowadzenie wody z sieci wodociągowej odprowadzenie ścieków do sieci kanalizacyjnej miejskiej ,
- wszystkie instalacje wod-kan. skryte w ścianach,
- wentylacja grawitacyjna w pokojach po 2 kanały ,
- wszystkie okna posiadają zamontowane okucia rozszczelniające , pod oknami zamontowano nawietrzaki,
- wentylacja w wc posiada zainstalowane wentylatory kanałowe uruchamiane za pomocą włącznika oświetlenia ,(50,0m³/h),
- różnica temperatur nawiewu i wywiewu nie może przekraczać 3-5°C,
- kratki wentylacyjne osadzone poniżej stropodachu i zabezpieczone siatkami odpornymi na korozje , zabezpieczające przed owadami,
- w oknach przewidziano możliwość zakładania siatek,
- ogrzewanie pomieszczeń jak całego budynku z sieci magistralnej poprzez wymiennikownie osiedlowe, ciepła woda dostarczana centralnie z wymiennikowni osiedlowej.
- w pomieszczeniach grzejniki konwektorowe stalowe gładkie , umocowane 8,0-10,0cm od ściany,
- woda dostarczana z sieci wodociągowej musi spełniać warunki sanitarne wody do picia ,
- temperatura ciepłej wody nie może być niższa niż 45°C,
- w pomieszczeniu sanitariatów pojemniki na mydło w płynie i ręczniki jednorazowe lub suszarki do rąk,
- na zapleczu ustawić szafkę na środki czystości i do dezynfekcji ,
- narożniki ścian zabezpieczyć przed obiciem,
- instalacja elektryczna zgodnie z opracowanym projektem,
- instalacja elektryczna posiada zainstalowaną ochronę przed porażeniami, oraz połączeń wyrównawczych,
- poddasze posiada zaprojektowaną instalację oświetlenia awaryjnego na drogach ewakuacyjnych, oraz główny wyłącznik prądu
- natężenie oświetlenia w salach 200-300lx ,
- w miejscach gdzie utrudniony jest dostęp światła dziennego zaprojektowane jest stałe oświetlenie wspomagające,
- oprawy oświetleniowe w pomieszczeniach odporne na stłuczenie,
- oświetlenie dzienne przez okna w pełni spełnia warunki normowe,
- lokal zakwalifikowano do kategorii zagrożenia ludzi ZL-III,

Biuro Projektów i Usług
 w Łęcznej
 Al. Jana Pawła II 95 A, 21-010 Łęczna
 WYBUDOWNICTWA, ARCHITEKTURY,
 ROLNICTWA I OCHRONY ŚRODOWISKA

- klasa odporności pożarowej C , z elementów NRO,
 - zaprojektowano jeden hydrant p.poż. Ø25mm z węzłem półsztywnym nawodnione przy klatce schodowej na korytarzu,
 - drzwi wejściowe i wewnętrzne gładkie , umożliwiające zmywanie oraz szczelne,
 - wydzielono pomieszczenie na przechowywanie pościeli,
 - wszystkie drogi ewakuacyjne posiadają oświetlenie awaryjne zabezpieczające bezpieczną ewakuację,
 - długość drogi ewakuacyjnej od pokoi gościnnych do klatki nie przekracza 10,0m, a od pomieszczeń biurowych i kuchni poprzez klatkę schodową nie przekracza 25,0m,
 - w wydzielonej części korytarza zlokalizowano szafki na środki czystości i dezynfekujące,
 - na I piętrze budynku zlokalizowana jest obsługa całego zespołu Centrum Kultury wraz z pomieszczeniami magazynowymi i socjalnymi,
 - na poziomie poddasza zlokalizowano pomieszczenie dla obsługi bezpośredniej pokoi noclegowych ,
 - każdy pokój i pomieszczenie na poddaszu posiada niezależną wentylację , wyprowadzona bezpośrednio ponad dach budynku,
 - w pomieszczeniach wc zamontowano wentylatory wspomagające uruchamiane wyłącznikiem światła
 - nawiew świeżego powietrza poprzez wentylację nawiewną podokienną w korytarzu,
 - drzwi wejściowe powinny posiadać założone progi metalowe,
 - budynek posiada wykonaną instalację odgromową,
 - bezpieczeństwo pożarowe budynku zapewnia również odporność ogniowa konstrukcji budynku określona w opisie architektonicznym,
 - temperatury w pomieszczeniach

pokoje	- + 20°
korytarze	- +18°
 - wszystkie urządzenia elektryczne używane w kuchence powinny mieć odpowiednie certyfikaty,
 - urządzenia mechaniczne z napędem elektrycznym powinny być kompatybilne,
 - temperatura ciepłej wody nie powinna przekraczać 55°C.
 - Przewidywane zapotrzebowanie na wodę :

a. cele porządkowe	0,30x 1,5 l x 147,10m ²	= 66,00 l/24h
b. cele higieniczno-sanitarne	30,0 l x 12,0	=360,0 l/24h
-
- razem 426,30 l/24h,
- ciepła woda określona na 50% zapotrzebowania,

Starostwo Powiatowe
 w Łęcznej
 Al. Jana Pawła II 95 A, 21-010 Łęczna
 WYDZIAŁ BUDOWNICTWA, ARCHITEKTURY,
 ROLNICTWA I OCHRONY ŚRODOWISKA

- ciepła woda dostarczana jest centralnie,
- ilość ścieków 95% zapotrzebowania ogólnego,


PROJEKTANT
inż. Leszek Szafran
VPE. 1111/Lb/91
uprawnienia konstrukcyjne
bez ograniczeń

Starostwo Powiatowe
w Łęcznej
Al. Jana Pawła II 95 A, 21-010 Łęczna
WYDZIAŁ BUDOWNICTWA, ARCHITEKTURY,
ROLNICTWA I OCHRONY ŚRODOWISKA

INSTALACJE SANITARNE WEWNĘTRZNE:

- WOD.-KAN.**
- C.O.**

Starostwo Powiatowe
w Łęcznej
Al. Jana Pawła II 95 A, 21-010 Łęczna
WYDZIAŁ BUDOWNICTWA, ARCHITEKTURY,
ROLNICTWA I OCHRONY ŚRODOWISKA

**PROJEKT BUDOWY
WEWNĘTRZNEJ INSTALACJI WODOCIĄGOWEJ I KANALIZACJI
SANITARNEJ W BUDYNKU CENTRUM KULTURY**

dz.nr. 2935 m. ŁĘCZNA ul. OBROŃCÓW POKOJU 1

**INWESTYCJA : BUDYNEK CENTRUM KULTURY W ŁĘCZNEJ
ROZBUDOWA WEWNĘTRZNEJ INSTALACJI WOD.-KAN**

**INWESTOR: CENTRUM KULTURY
Komunalna Instytucja Kultury
21-010 ŁĘCZNA**

I. PRZEDMIOT I ZAKRES OPRACOWANIA.

Projekt niniejszy obejmuje rozbudowę wewnętrznej instalacji wodociągowej i kanalizacji sanitarnej dla potrzeb projektowanej zabudowy poddasza na użytkowe i lokalizacji pokoi gościnnych z węzłem sanitarnym i kuchenką podręczną .

II PODSTAWA OPRACOWANIA .

Projekt architektoniczno – konstrukcyjny budynku Centrum Kultury.

Założenia techniczno-ekonomiczne inwestycji.

Uzgodnienia z inwestorem .

Wypis z miejscowego planu zagospodarowania przestrzennego miasta ŁĘCZNA.

III OPIS BUDYNKÓW .

Budynek piętrowy podpiwniczony z poddaszem nieużytkowym.

Stropy żelbetowe nad parterem i I piętrem .

Dach dwuspadowy.- nachylenie 35°

Wejście przyłącza wodociągowego do pomieszczenia łazienek i kuchenki z I piętra gdzie zlokalizowany jest węzeł sanitarny, poprzez ich przedłużenie na poddasze budynku.

Starostwo Powiatowe
w Łęcznej
Al. Jana Pawła II 95 A, 21-010 Łęczna
WYDZIAŁ BUDOWNICTWA, ARCHITEKTURY,
ROLNICTWA I OCHRONY ŚRODOWISKA

IV. OPIS TECHNICZNY INSTALACJA Z.W. I C.W.U.

Źródłem wody zimnej dla projektowanego węzła sanitarnego i kuchenki podręcznej jest przyłącze wodociągowe dla całego budynku .

Instalacja wewnętrzna budynku zaprojektowana jest z rur polietylenowych /KISAN/wielowarstwowych Ø16x2,0mm , Ø25x2,50mm instalacja główna, oraz Ø16x2,0mm do armatury – z rozprowadzeniem do poszczególnych urządzeń.

Ciepła woda jest dostarczana z ciepłowni w Bogdance oraz kanałami do budynku Centrum Kultury.

Normatywne zapotrzebowanie na wodę zimną oraz c.w.u. w oparciu o projektowane urządzenia sanitarne wynosi :

- | | |
|--------------------------|------------------------|
| - bateria umywalkowa | - szt. 6 x 0,14 = 0,84 |
| - bateria natrysk | - szt. 2x 0,30 = 0,60 |
| - płuczka ustępowa | - szt. 2 x 0,13 = 0,26 |
| - bateria zlewozmywakowa | - szt. 2x 0,14 = 0,28 |

$$\sum q_n = 1,98 \text{ dm}^3/\text{s}$$
$$q = 0,682 (1,98)^{0,45} - 0,14 = 0,88 \text{ dm}^3/\text{s} = \sim 0,20 \text{ m}^3/\text{h}$$

Doprowadzona woda powinna odpowiadać warunkom wody pitnej.
Wymagane minimalne ciśnienie wody na wejściu do budynku 0,18MPa.

$$Q_{\text{max d}} = 1,2 \text{ m}^3/\text{h}$$

W celu kontroli zużycia wody inwestora zamontowany jest wodomierz dla całego budynku Centrum Kultury.

Maksymalna strata ciśnienia wynosi przy q_n min – 0,02Mpa.

Wodomierz jest zamontowany w pomieszczeniu w piwnicy – z zaworami umożliwiającymi wymianę wodomierza w każdej sytuacji, oraz zawór antyskażeniowy .

Przewody prowadzić w ścianie., lub w wylewce posadzki w rurze typu „ PESZEL”..

Zaleca się montaż regulatora ciśnienia.

Przewody prowadzić w bruzdach ze spadkiem w kierunku urządzeń sanitarnych.

Przejścia przez ściany i stropy z otuliną ze specjalnego PE.

Przewody wody zimnej i ciepłej prowadzone w bruzdzie pod posadzką izolować pianką poliuretanową gr.9,00mm.

Montaż instalacji z.w. i c.c.w. oraz próby wykonywać przy temperaturze zewnętrznej powyżej +5 C.

Próbę instalacji ciepłej wody wykonywać „ na gorąco” po wypełnieniu instalacji wodą o temperaturze +55 C i ciśnieniu 0,60Mpa.

Po zakończeniu montażu instalacji wody należy dokonać płukania całej instalacji oraz próby na szczelność i ciśnienie.

Montaż instalacji wykonywać zgodnie z „ Instrukcją montażu rur „KISAN,, pod nadzorem osób posiadających odpowiednie uprawnienia budowlane.

V. KANALIZACJA SANITARNA.

Ścieki są odprowadzane przewodem $\varnothing 160\text{mm}$ do istniejącej kanalizacji sanitarnej z odprowadzeniem w poziomie stropu nad I piętrzem do pionów istniejących .

Kanalizacja wewnętrzna zaprojektowana z rur i kształtek trudno zapalnego polipropylenu .

Projektowany materiał wytrzymałe temperaturę do 95°C , oraz działanie cieczy o pH od 2,0 do 12,0 .

Piony wyprowadzane ponad obmurować razem z przewodami wentylacyjnymi i spalinowymi.

Instalacja kanalizacji sanitarnej wewnętrzna z rur PCV łączonych metodą wciskową produkcji Wavin-Buk.

Przewody poziome kanalizacji ułożone będą pod posadzką .

Podejścia do przyborów sanitarnych montować w bruzdach ścian.

Nad podłogą zamontować czyszczaki rewizyjne na pionach stosownie do średnic.

Piony kanalizacyjne należy wyprowadzić ponad dach i zakończyć wywiewką lub dokonać włączenia do przewodów wentylacji grawitacyjnej.

Na pionach należy zamontować czyszczaki w miejscach łatwo dostępnych .

Spadki poziomów kanalizacyjnych na terenie obiektu projektuje się w granicach 1,0%.

Wszystkie przejścia przez stropodach budynku należy dodatkowo uszczelnić przed przedostawaniem się wód opadowych do wewnątrz.

Starostwo Powiatowe
w Łęcznej
Al. Jana Pawła II 95 A, 21-010 Łęczna
WYDZIAŁ BUDOWNICTWA, ARCHITEKTURY,
BISLICTWA I OCHRONY ŚRODOWISKA

Wszystkie roboty należy wykonywać pod nadzorem osób posiadających odpowiednie uprawnienia .

Materiały użyte do wykonania wszystkich robót przy instalacji powinny posiadać odpowiednie atesty i aprobaty techniczne.

Roboty budowlane należy prowadzić zgodnie z warunkami technicznymi, projektem technicznym i obowiązującymi normami.

PROJEKTANT

mgr inż. Andrzej Naszaj
nr upr/ 2451/13/94

mgr inż.arch. Zenon Kępa
upr. bud.Nr 300/6965 ust.1 p. 1 i 2

Starostwo Powiatowe
w Łęcznej

Al. Jana Pawła II 95 A, 21-010 Łęczna
WYDZIAŁ BUDOWNICTWA, ARCHITEKTURY,
ROLNICTWA I OCHRONY ŚRODOWISKA

OPIS TECHNICZNY WEWNĘTRZNEJ INSTALACJI C.O.

Budynek ogrzewany z ciepłowni poprzez wymiennikownię ciepła kanałem z rur preizolowanych tak by zabezpieczyć ogrzewania dla całego budynku
Temperatury w pomieszczeniach oraz na zewnątrz przyjmowane zgodnie z normami PN-82/B-02402 i PN-82/B-02403.

Współczynniki przenikania ciepła obliczone zgodnie z PN-ISO 6946 „ OCHRONA CIEPLNA BUDYNKÓW”

Zapotrzebowanie ciepła policzono zgodnie z normą PN-94/B-03406.

Założenia do obliczeń :

- III strefa klimatyczna
- temperatura zewnętrzna -20°C ,
- ogrzewanie bez przerwy ze znacznym osłabieniem w nocy,
- grzejniki konwektorowe,
- temperatura wody grzewczej $75/65^{\circ}\text{C}$,
- system ogrzewania wodny pompowy,
- wskaźnik sezonowego zapotrzebowania na ciepło EA – $207,646\text{kWh/m}^2$,
- stosowany wskaźnik zapotrzebowania ciepła dla powierzchni ogrzewanych na $1,0\text{m}^2$ - $65,00\text{W/m}^2$, lub na $1,0\text{m}^3$ kubatury $22,90\text{W/m}^3$
- ciśnienie dyspozycyjne $0,25\text{bar}$,
- obliczone straty ciepła wynoszą - $9558,0\text{W}$,
- zużycie wody ok. 250 l o temp. średniej 40°C
- $Q_c = 9558\text{W}$
- współczynniki przenikania ciepła „U” dla projektowanych przegród budowlanych.
- Ściana zewnętrzna - $0,24\text{ W/m}^2\text{K}$,
- Posadzka nad piętrem - $0,25\text{ W/m}^2\text{K}$,
- Stropodach - $0,167\text{ W/m}^2\text{K}$,
- Okna i drzwi balkonowe - $1,60\text{ W/m}^2\text{K}$,

Instalacja centralnego ogrzewania wykonana będzie z rur PE z osłoną antydyfuzyjną .

Rury mogą pracować ciągle w temperaturze 95°C i ciśnieniu $0,60\text{Mpa}$, np. system KISSAN , KAN-therm.

Rury zasilające poszczególne grzejniki będą prowadzone w posadzce w osłonie z rury osłonowej PESZEL.

Rury powinny być układane w łagodnym łuku pozwalającym na lepszą pracę i dający efekt samokompensacji.

W celu zwiększenia efektywności i ekonomicznego ogrzewania zastosowana na każdej kondygnacji rozdzielacze pozwalające na zasilanie każdego grzejnika indywidualnie.

- Zastosowano grzejniki konwektorowe typ GC z zaworami termostatycznymi o podwójnej regulacji..
- Grzejniki wykonane są z blachy stalowej emaliowanej proszkowo z obudową oraz wbudowanym zaworem termostatycznym .
- Zawory termostatyczne z głowicami np. DANFOSS”.

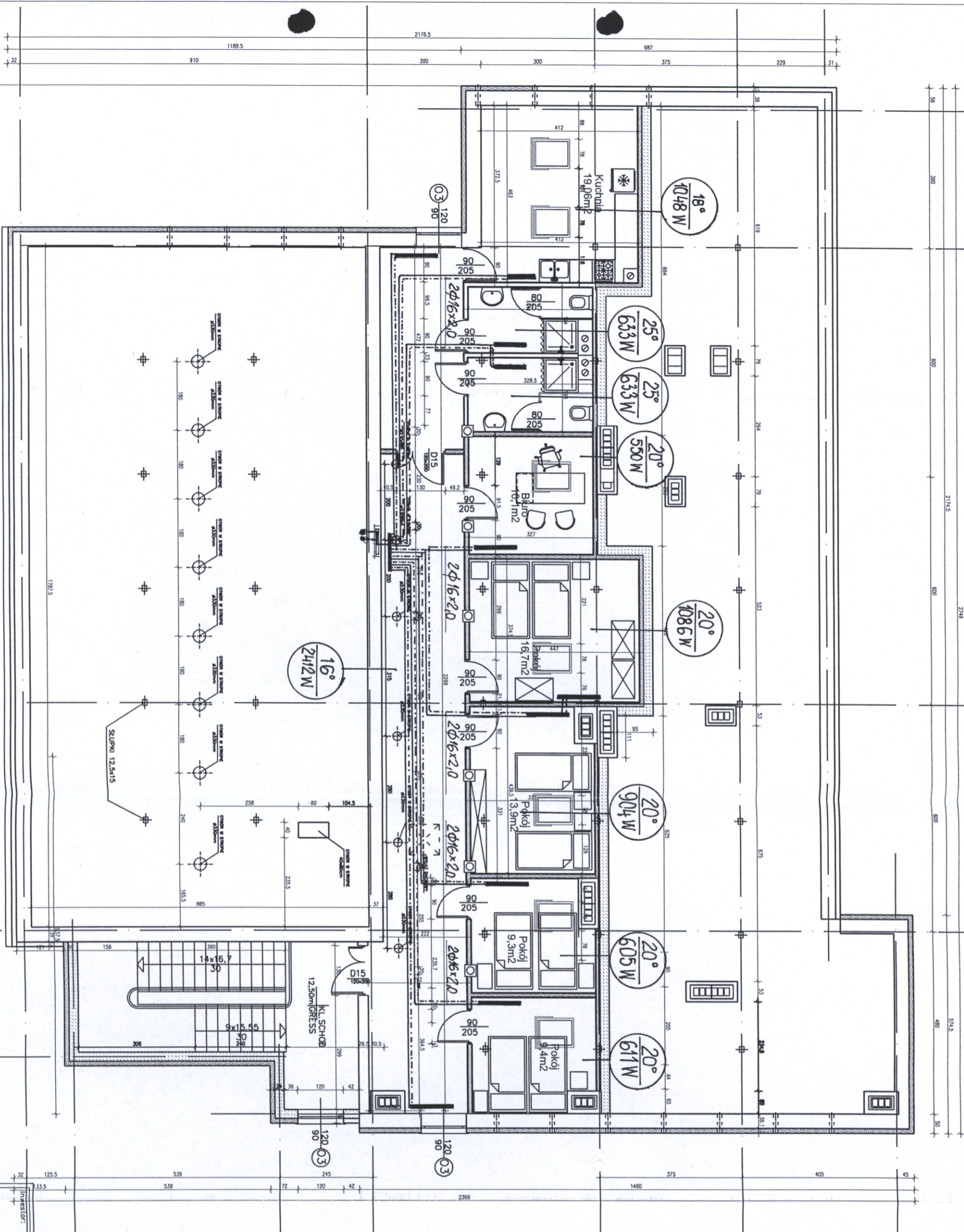
- Zasilanie grzejników dwururowe przewodami z rur plastikowych z polietylenu sieciowanego elektronicznie z barierą antyfuzyjną z napyłanego aluminium łączonego na mosiężne złączki i zaciskane .
- Włączenie instalacji c.o. zasilanie i powrót z zaworami odcinającymi.
- Poziom rozprawdzający do poszczególnych grzejników z rur $\text{Ø}20 \times 2,25$.
- Podejścia pod grzejniki od dołu, typ grzejników Convector dolno zasilane .
- Ciśnienie robocze 0,60Mpa.
- Przyłącza zaciskowe odpowiednie dla tworzyw sztucznych .
- Każdy grzejnik posiada wbudowany odpowietrznik.
- Grzejniki z serii GC posiadają przyłącza M22x1,5 wyprowadzone dołem grzejnika.
- Rury układane w poziomach powinny mieć średnicę $\text{Ø}20 \times 2,25$ mm.
- Podejścia pod grzejniki $\text{Ø}16 \times 2,0$ mm
- Instalacja napełniana wodą .
- Obliczenia wykonano przy zastosowaniu programu Instal System VNH.
- Próby szczelności instalacji na zimno i gorąco wykonywać zgodnie z warunkami technicznymi odbioru instalacji z tworzyw sztucznych.

PROJEKTANT

mgr inż. Andrzej Nastaj
nr upr. 2451/Lb/94

mgr inż.arch. Zenon Kępa
upr. bud.Nr 300/69§5 ust.1 p. 1 i 2

INSTALACJA CENTRALNEGO OGRZEWANIA



RZUT PODDASZA 1:100

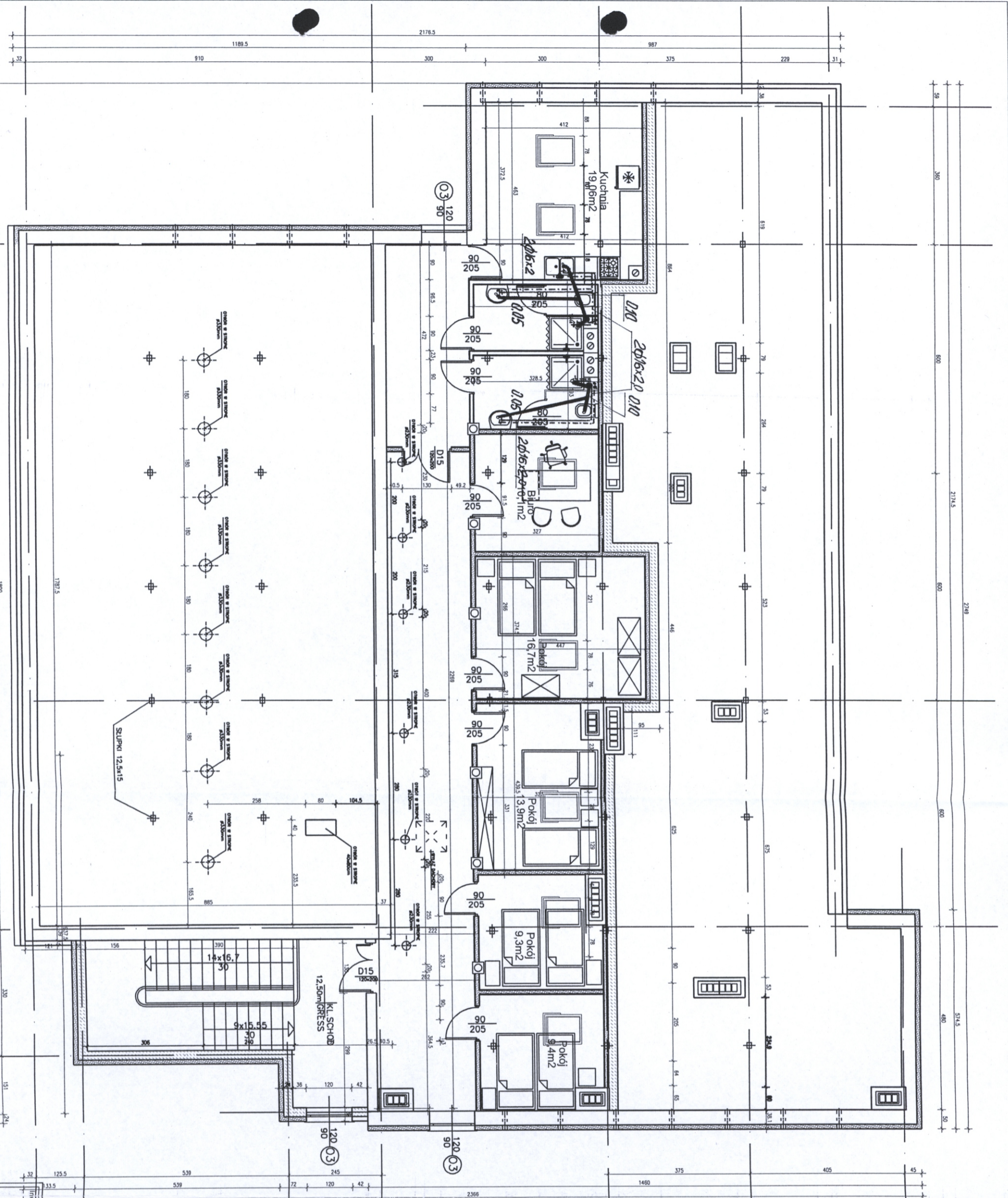
$Q_c = 8482.00W$

Starostwo Powiatowe
w Łęcznej
Al. Jana Pawła II 95 A, 21-010 Łęczna
WYDZIAŁ BUDOWNICTWA, ARCHITEKTURY,
POLMICTWA I OCHRONY ŚRODOWISKA

PROJEKTANT
Inż. inż. Andrzej Nastaj

CENTRUM KULTURY W ŁĘCZNEJ

Adres inwestycji:	Obrotów Pokojniczyh 112.010 Łęczna	Skala:	1:100
Nazwa:	RZUT PODDASZA upr. bud. Nr. 300/655/15 ust. 1 p. 11.2	Upr.:	11.2
Nr. zmian:		Podpis:	
Asystent:		Podpis:	



RZUT PODDASZA 1:100

INSTALACJA WOD.-KAN.

INWESTOR:
CENTRUM KULTURY W ŁĘCZNEJ

Adres inwestycji: **Obroniców Pokoju 1, 21-010 Łęczna**

Nazwa rysunku: **RZUT PODDASZA**

Autorka: **mgr inż. arch. Zagon Kępa**
Podpis: _____

mgr inż. arch. **Zagon Kępa**
upr. bud. Nr 300/6945 ust. 1 p. 112

PROJEKTANT
mgr inż. **Andrzej Nastaj**
nr upraw. 245 / Lb/94

Starostwo Powiatowe
w Łęcznej
Al. Jana Pawła II 95 A, 21-010 Łęczna
WYDZIAŁ BUDOWNICTWA, ARCHITEKTURY,
ROLNICTWA I OCHRONY ŚRODOWISKA

Skala: **1:100**

INSTALACJA ELEKTRYCZNA WEWNĘTRZNA

Starostwo Powiatowe
w Łęcznej
Al. Jana Pawła II 95 A, 21-010 Łęczna
WYDZIAŁ BUDOWNICTWA, ARCHITEKTURY,
ROLNICTWA I OCHRONY ŚRODOWISKA

INSTALACJE ELEKTRYCZNE

1. Zakres projektu

Projekt obejmuje instalacje elektryczne w pomieszczeniach na poddaszu w Centrum Kultury w Łęcznej.

- W zakres projektu wchodzi :
- tablica rozdzielcza „TB”
 - instalacja oświetleniowa
 - instalacja gniazd wtykowych
 - instalacja telefoniczna
 - instalacja AZART

2. Zasilanie w energię elektryczną

Centrum Kultury w Łęcznej zasilane jest z istniejącej tablicy licznikowej TL znajdującej się wewnątrz budynku na parterze.

Z tablicy TL zostanie zasilona projektowana tablica poddasza TB przewodem YDY 5x6.

3. Tablica rozdzielcza „TB”

Obwody instalacji elektrycznej poddasza wyprowadzone będą z nowoprojektowanej tablicy „TB”. Tablica „TB” umieszczona zostanie w obudowie p/t typu RWN 2x12 i przeznaczona jest do zasilania obwodów gniazdowych i oświetleniowych w pomieszczeniach na poddaszu.

Jako wyłącznik główny tablicy „TB” zastosowano wyłącznik różnicowo-prądowy o parametrach $I_n=25A$, $I_{\Delta n}=30mA$. Ponadto w/w tablicę wyposażać należy w wyłączniki instalacyjne o parametrach podanych na schemacie strukturalnym (rys.nr 1), które stanowiąc będą zabezpieczenia poszczególnych obwodów.

Tablicę „TB” zamontować należy na ścianie na wysokości umożliwiającej wygodną obsługę , w miejscu wskazanym na planie instalacji (rys.nr 2) .

4. Instalacja oświetleniowa i gniazd wtykowych

Do oświetlenia pomieszczeń zastosowano oprawy sufitowe żarowe oraz wypusty oświetleniowe . Typ opraw dobierze inwestor we własnym zakresie z uwzględnieniem odpowiedniego stopnia ochrony „IP”, który podany jest na planach instalacji.

Instalację oświetleniową zaprojektowano jako podtynkową przewodami YDYp 3,4,5x1,5mm²750V o ilości żył podanej na planach instalacji.

Instalację gniazd wtykowych 230V zaprojektowano podobnie jak oświetleniową z tym , że przewodami YDYp 3x2,5mm²750V. Gniazda wtykowe o stopniu ochrony IP44 montować należy na wysokości 0,7m od podłogi a o stopniu ochrony IP20 na wysokości 0,3m.

5. Instalacja telefoniczna

Dla potrzeb instalacji telefonicznej wewnętrznej należy ułożyć rurki RVKL16 p/t od puszki tt na zewnątrz budynku do miejsc zainstalowania telefonów, które ustali Inwestor.

6. Instalacja AZART

Dla potrzeb instalacji AZART przewidziano ułożenie rurek RVKL22 od anteny TV na dachu do pomieszczeń, w których przewiduje się lokalizację odbiorników TV (wg potrzeb Inwestora). Zaciągnięcia przewodów dokona specjalistyczna firma w zakresie tych robót.

Starostwo Powiatowe
w Łęcznej
Al. Jana Pawła II 95 A, 21-010 Łęczna
WYDZIAŁ BUDOWNICTWA, ARCHITEKTURY,
POLITYKI I OCHRONY ŚRODOWISKA

7. Bilans mocy

ISTNIEJĄCE:

oświetlenie - 5,0 kW
gniazda wtykowe - 16,0 kW

PODDASZE:

oświetlenie - 4,0 kW
gniazda wtykowe - 10,0 kW

ŁĄCZNIE - Pp=35,0 kW

Wartość mocy przyłączeniowej określona w Warunkach Przyłączenia pokryje w całości zapotrzebowanie w energię elektryczną budynku mieszkalnego.

8. Ochrona przeciwporażeniowa

Jako środek dodatkowej ochrony przeciwporażeniowej zastosowano SAMOCZYNNY WYŁĄCZENIE ZASILANIA w sieci TN-S, przez zastosowanie wyłącznika różnicowo-prądowego na zasilaniu tablicy „TB” oraz II KLASĘ OCHRONNOŚCI dla tablicy „TB”.
Rezystancja uziemienia głównej szyny wyrównawczej nie powinna przekraczać wartości **10Ω**.

9. Rysunki

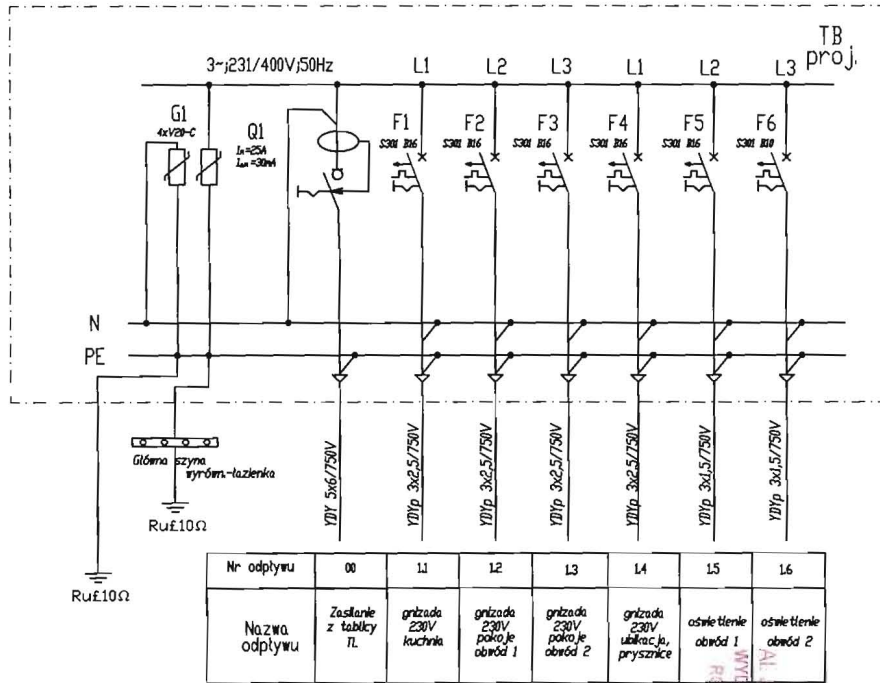
1. Schemat strukturalny tablicy „TB”
2. Plan instalacji elektrycznych – PODDASZE

Starostwo Powiatowe
w Łęcznej
Al. Jana Pawła II 95 A, 21-010 Łęczna
WYDZIAŁ BUDOWNICTWA, ARCHITEKTURY,
ROLNICTWA I OCHRONY ŚRODOWISKA

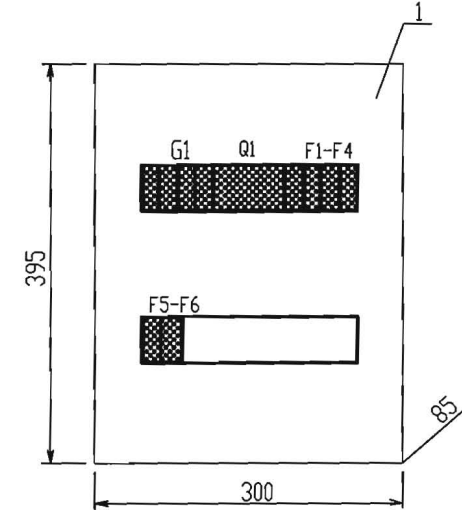
Projektował :
mgr inż. Piotr Zając

mgr inż. Piotr Zając
upr. bud. do proj. i kier. robotami bud. bez ogr.
spec. Inst. i Sieci elektryczne
i elektroenergetyczne
Nr ewid. 112/Lb/87, 114/Lb/97

Schemat strukturalny tablicy TB



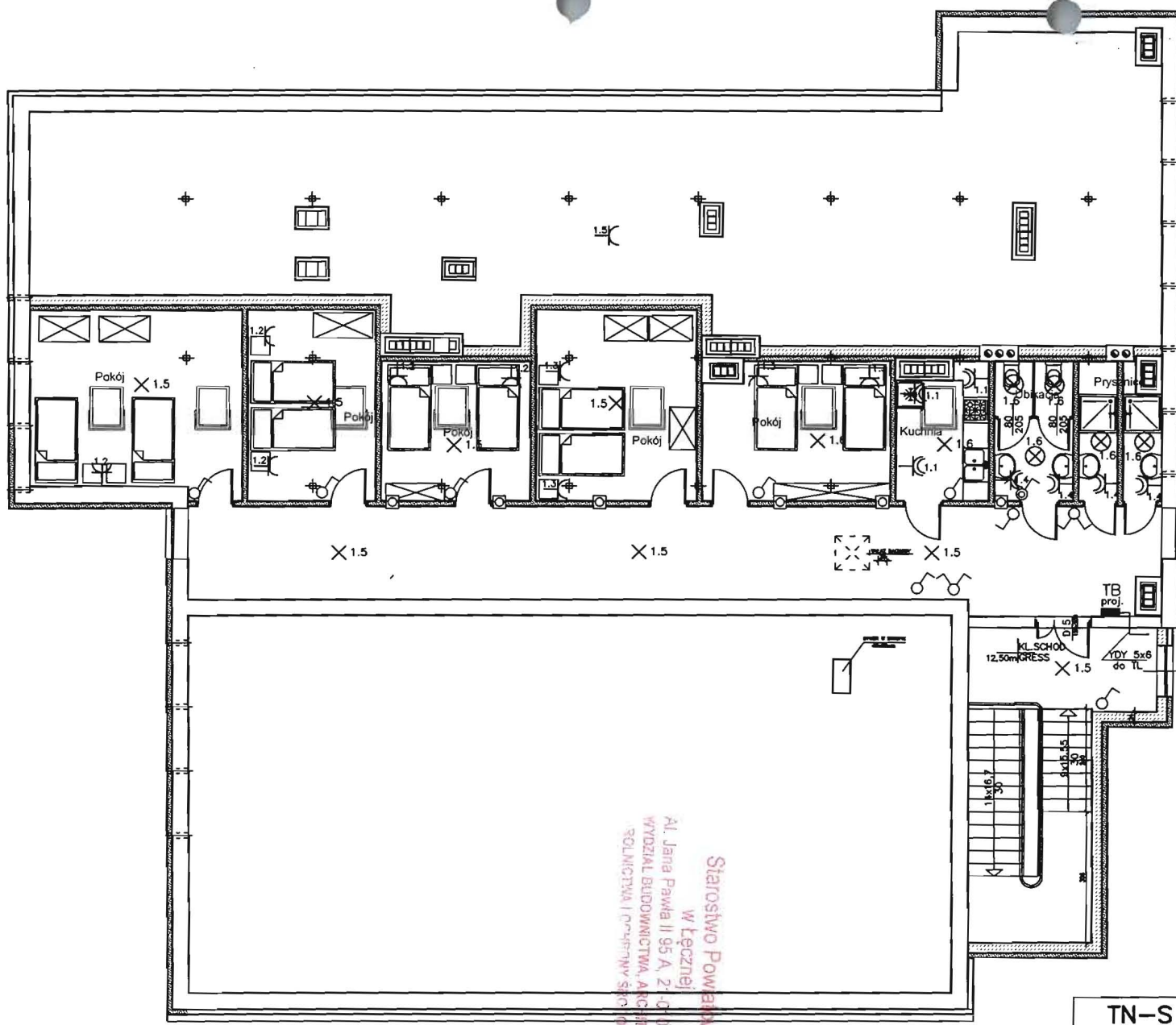
Rysunek montażowy tablicy TB skala 1:5



Starostwo Powiatowe
w Łęcznej
Biuro Techniczne
w Łęcznej
ul. Jana Pawła II 95 A, 21-010 Łęczna
BIURO ZŁOŻENIA PROJEKTÓW ARCHITEKTURY
I INŻYNIERSTWA BUDOWNICTWA

F1-F4	Wyłącznik instalacyjny	S301 B16	szt.	4	16A "B"	LEGRAND	
F5-F6	Wyłącznik instalacyjny	S301 B10	szt.	2	10A "B"	LEGRAND	
Q1	Wyłącznik różnicowo-prądowy	P304-25/0,03	szt.	1	25A, 30mA	LEGRAND	
G1	Ogranicznik przepięć	V20-C	szt.	4	275V	BETTERMAN	
I	Rozdzielnica podtypowa 24-modułowa	RWN 2x12	szt.	1	IP40	LEGRAND	II klasa izolacji
Oznaczenie	Wyszczególnienie	Typ	Jedn.	Ilość	Dane techn.	Producent	Uwagi

TN-S		II KLASA OCHRONNOŚCI		Rys.NR	
Nazwa inwestycji:			CENTRUM KULTURY W ŁĘCZNEJ		BRANŻA ELEKTRYCZNA
			Obrońców Pokaju 1, 21-010 Łęczna		
			Skala %		1
Projektował	Nr Uprawn.	Branża	Podpis		
mgr inż Piotr Zajęc	114/Lb/97	ELEKTRYCZNA			
					Schemat strukturalny tablicy "TB"



OZNACZENIA :

- gniazdo wtykowe 230V 10A IP20
- gniazdo wtykowe 230V 16A IP44
- wyłącznik 1-bieg. 10A IP20
- wyłącznik 1-bieg. 10A IP44
- przelącznik schodowy IP20
- przeł. świecznikowy IP20
- oprawa żarowa IP20
- oprawa żarowa IP40

UWAGI :

1. Instalację wykonać jako p/t w układzie TN-S
2. Gniazda wtykowe IP44 montować na wysokości 0,7m od podłogi
3. Gniazda wtykowe IP20 montować na wysokości 0,3m od podłogi
4. Instalację oświetleniową wykonać przewodem YDYp 3,4x1,5/750V
5. Instalację gniazd wtykowych 230V wykonać przewodem YDYp3x2,5/750V
6. Typ aprow daberze inwestor
7. Istniejące przyłącze i tablica "TL" pozostają bez zmian
8. Numeracja obwodów wg rys. nr 1

Starostwo Powiatowe
w Łęcznej
Al. Jana Pawła II 95 A, 21-011 Łęczna
WYDZIAŁ BUDOWNICTWA, ARCHITEKTURY,
ROLNICTWA I OCHRONY ŚRODOWISKA

TN-S		SAMOCZYNNNE WYŁĄCZENIE ZASILANIA	
Nazwa inwestycji:		CENTRUM KULTURY W ŁĘCZNEJ Obrońców Pokoju 1, 21-010 Łęczna	
		BRANŻA ELEKTRYCZNA	Rys.NR
		Skala 1:50	2
Projektował	Nr Uprawn.	Branża	Podpis
mgr inż Piotr Zajac	114/Lb/97	ELEKTRYCZNA	
			TRZĘŚĆ:
			PARTER INSTALACJE ELEKTRYCZNE

INFORMACJA DOTYCZĄCA BEZPIECZEŃSTWA I OCHRONY ZDROWIA


**ADAPTACJA CZĘŚCI PODDASZA NA POKOJE SOCJALNE ,KUCHENKĘ
PODRĘCZNA I BIURO Z INSTALACJAMI WEWNĘTRZNYMI**

INWESTOR: CENTRUM KULTURY W ŁĘCZNEJ
UL. OBROŃCÓW POKOJU 1
21-010 ŁĘCZNA

ADRES INWESTYCJI: ŁĘCZNA dz.nr. 2935

Treść: Projekt budowlano-instalacyjny.

Starostwo Powiatowe
w Łęcznej
Al. Jana Pawła II 95 A, 21-010 Łęczna
WYDZIAŁ BUDOWNICTWA, ARCHITEKTURY,
ROLNICTWA I OCHRONY ŚRODOWISKA

Funkcja	Imię i nazwisko	Nr upr.	Podpis
Opracował			
	Inż. Leszek Szafran 21-010 ŁĘCZNA Ul. M. Piłsudskiego 25A	1372/Lb/91	

CZĘŚĆ OPISOWA.

Podstawa opracowania.

- **Prawo Budowlane art.21a ust.4 ustawy z dnia 7 lipca 1994r./Dz.U. Nr.106 z 2000r poz.1126 z późniejszymi zmianami/**
- **Rozporządzenie Ministra Infrastruktury z 23 czerwca 2003r./Dz.U. nr 120 z 10 lipca 2003 poz.1126/**

1. Zakres robót i kolejność postępowania.

ADAPTACJA CZĘŚCI PODDASZA NA POKOJE GOŚCINNE I KUCHENKĘ PODRĘCZNA ORAZ BIURO I WĘZEL SANITARNY

- **zgłoszenie rozpoczęcia budowy,**
- **opracowanie planu b.i o.z.**
- **zabezpieczenie terenu budowy,**
- **wykonanie ścianek działowych z ociepleniem,**
- **rozebranie pokrycia i konstrukcji dachu istniejącego,**
- **montaż konstrukcji dachu i jego pokrycia, wraz z założeniem ocieplenia,**
- **budowa wewnętrznej instalacji elektrycznej i wykonanie wewnętrznych instalacji sanitarnych,**
- **prace wykończeniowe wewnętrzne,**

Starostwo Powiatowe
w Łęcznej
Al. Jana Pawła II 95 A, 21-010 Łęczna
WYDZIAŁ BUDOWNICTWA, ARCHITEKTURY,
ROLNICTWA I OCHRONY ŚRODOWISKA

2. Wykaz istniejących obiektów.

Na terenie działki znajdują się budynek centrum kultury w całości jako usługowy.

Teren działki jest zagospodarowany

Teren działki nie jest ogrodzony.

3. Wskazanie elementów mogących stwarzać zagrożenie.

- **prace na wysokości ,**
- **praca na rusztowaniach,**
- **strefy składowania materiałów budowlanych,**
- **drogi transportu materiałów budowlanych,**
- **praca sprzętu elektromechanicznego,**

Elementy wymagające znacznej uwagi:

Praca na rusztowaniach.

Wykonywanie konstrukcji i pokrycia dachu.

4. Wskazanie przewidywanych zagrożeń.

Rozbiórka pokrycia dachowego na budynku .

Wykonywanie prac na wysokości przy montażu konstrukcji dachu oraz praca na rusztowaniach.

Przestrzeganie przepisów i zasad BHP.

Rozporządzenie Ministra Infrastruktury z dnia 6.lutego 2003 w sprawie bezpieczeństwa i higieny robót podczas wykonywania robót budowlanych .

5. Wskazanie środków technicznych i organizacyjnych zapobiegających niebezpieczeństwom wynikającym z wykonywania robót budowlanych w strefach szczególnego zagrożenia zdrowia w tym zapewniających bezpieczną i sprawną komunikację ,umożliwiającą szybką ewakuację na wypadek pożaru ,awarii lub innych zagrożeń.

Założyć dziennik budowy.

Opracować harmonogram robót.

Opracować plan bezpieczeństwa i ochrony zdrowia.

Wyznaczyć i oznakować strefy niebezpieczne.

Wyposażyć teren budowy w sprzęt BHP i P.poż.

Stosować sprawny sprzęt mechaniczny.

Stosować materiały i narzędzia posiadające odpowiednie atesty.

Prowadzenia instruktażu BHP i P.poż. oraz szkolenia wstępnego ogólnego i wstępnego na stanowisku pracy dla pracowników.

Prowadzenie szkoleń okresowych.

Sprawdzenie badań pracowników dopuszczanych do pracy.

Dopuszczać do pracy na wysokości pracowników posiadających aktualne badania.

Wszystkie rusztowania do prac na wysokości podlegają odbiorowi przed każdym rozpoczęciem pracy na nich.

Przeszkolić pracowników na stanowisku pracy wraz z nakazem wykonywania zabezpieczeń przy pracy wykonywaniu wykopów.

W czasie udzielania instruktażu należy określić jaki sprzęt ochronny należy używać przy pracach i doprowadzić do jego wydania pracownikom .

Narzędzia i urządzenia powinny być sprawne i posiadać certyfikaty bezpieczeństwa i ważności badań oraz odpowiadać Polskim Normom .

6. Środki techniczne i organizacyjne.

Wykonanie planu bezpieczeństwa i ochrony zdrowia.

Wydzielenie dróg komunikacyjnych.

Starostwo Powiatowe
w Łęcznej
Al. Jana Pawła II 95 A, 21-010 Łęczna
WYDZIAŁ BUDOWNICTWA, ARCHITEKTURY,
ROLNICTWA I OCHRONY ŚRODOWISKA

Do prac na wysokości dopuszczać pracowników posiadających aktualne badania.

Nakazać stosowanie sprzętu ochronnego i zabezpieczającego przez pracowników zatrudnionych przy robotach niebezpiecznych.

Zapoznać pracowników z ryzykiem zawodowym związanym z pracą na danym stanowisku.

W czasie szkolenia pracowników zapoznać ich z przepisami bhp i p.poż oraz instrukcją alarmowania na wypadek pożaru.

Teren budowy powinien być tak przygotowany by zabezpieczał sprawną ewakuację na wypadek awarii.

Tablica informacyjna musi posiadać wszystkie aktualne dane o telefonach alarmowych , oraz osobach odpowiedzialnych za prowadzenie robót.

Dokumentację techniczną i dziennik budowy powinien posiadać kierownik budowy .

Na wykonywanie robót należy opracować plan bezpieczeństwa i ochrony zdrowia przez kierownika budowy.


PROJEKTANT
inż. Leszek Szafran
upr. 1122/Lb/01
uprawnienia konstrukcyjne
bez ograniczeń